

Servicehåndbok for Dell™ XPS™ L501X

[Før du begynner](#)

[Batteri](#)

[Moduldeksel](#)

[Minne modul\(er\)](#)

[Trådløst minikort](#)

[Optisk stasjon](#)

[Håndstøtte](#)

[Kort med strømbryster](#)

[Klokkebatteri](#)

[Harddisk](#)

[Tastatur](#)

[Skjerm](#)

[Kameramodul](#)

[Toppdeksel](#)

[Vifte](#)

[Basselement](#)

[Internt kort med trådløst Bluetooth-teknologi](#)

[Strømkontakt](#)

[USB-kortet](#)

[TV-kontakt](#)

[Varmeavleder](#)

[Prosessormodul](#)

[Hovedkort](#)

[Høytalere](#)

[Flash-oppdaterer BIOS](#)


Merknader, forholdsregler og advarsler

 **MERK:** Et MERK-avsnitt inneholder viktig informasjon som gjør at du kan bruke datamaskinen mer effektivt.

 **FORHOLDSREGEL:** En **FORHOLDSREGEL** angir potensiell fare for maskinvaren eller tap av data hvis du ikke følger instruksjonene.

 **ADVARSEL:** En **ADVARSEL** angir potensiell fare for skade på gjenstander, personskade eller død.

Informasjonen i dette dokumentet kan endres uten varsel.
© 2010 Dell Inc. Med enerett.

Varemerker som benyttes i denne teksten: Dell™, DELL-logoen og XPS™ er varemerker som tilhører Dell Inc.; Microsoft®, Windows® og startknappen i Windows  er enten varemerker eller registrerte varemerker som tilhører Microsoft corporation i USA og/eller andre land. Bluetooth® er et varemerke som eies av Bluetooth SIG, Inc. og som benyttes av Dell Inc. på lisens.

Reproduksjon av dette materialet i enhver form er strengt forbudt uten skriftlig tillatelse fra Dell Inc.

Regulerende modell: P11F-serien Regulerende type: P11F001

Oktober 2010 Rev. A00

[Tilbake til innholdssiden](#)

Batteri

Servicehåndbok for Dell™ XPS™ L501X

- [Ta ut et batteri](#)
- [Skifte batteri](#)

⚠ ADVARSEL: Før du arbeider inne i datamaskinen, må du lese sikkerhetsinformasjonen som fulgte med datamaskinen. Hvis du vil ha mer informasjon om sikkerhet, går du til hjemmesiden for overholdelse av forskrifter (Regulatory Compliance) på www.dell.com/regulatory_compliance.

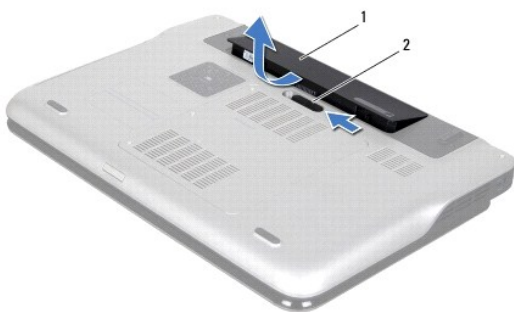
⚠ FORHOLDSREGEL: Bare en godkjent servicetekniker skal utføre reparasjoner på datamaskinen. Skade forårsaket av servicearbeid som ikke er godkjent av Dell™, dekkes ikke av garantien.

⚠ FORHOLDSREGEL: For å unngå elektrostatisk utlading kan du bruke en jordingsstropp rundt håndleddet eller berøre en umalt metallflate med jevne mellomrom (for eksempel en kontakt på datamaskinen).

⚠ FORHOLDSREGEL: For å unngå skade på datamaskinen må du kun bruke batteriet som er laget for denne bestemte Dell-datamaskinen. Ikke bruk batterier som er laget for andre Dell-datamaskiner.

Ta ut et batteri

1. Følg instruksjonene i [Før du begynner](#).
2. Snu datamaskinen.
3. Skyv batteriutløserlåsen til siden.
4. Løft batteriet opp i en vinkel, og ta det ut av batterirommet.



1	Batteri	2	batteriutløser
---	---------	---	----------------

Skifte batteri

⚠ FORHOLDSREGEL: For å unngå skade på datamaskinen må du kun bruke batteriet som er laget for denne bestemte Dell-datamaskinen.

1. Følg instruksjonene i [Før du begynner](#).
2. Juster tappene på batteriet med sporene i batterirommet og trykk batteriet forsiktig på plass helt til det klikker på plass.

[Tilbake til innholdssiden](#)

[Tilbake til innholdssiden](#)

Før du begynner

Servicehåndbok for Dell™ XPS™ L501X

- [Anbefalte verktøy](#)
- [Slik slår du av maskinen](#)
- [Gjør følgende før du foretar arbeid inne i datamaskinen](#)

Denne håndboken beskriver hvordan du tar ut og hvordan du installerer komponentene i datamaskinen. Med mindre noe annet blir angitt, forutsetter hver av veiledningene følgende:

- 1 Du har utført trinnene i [Slik slår du av maskinen](#) og [Gjør følgende før du foretar arbeid inne i datamaskinen](#).
- 1 Du har lest sikkerhetsanvisningene som fulgte med datamaskinen.
- 1 En komponent kan skiftes ut eller — hvis enheten kjøpes separat — installeres ved å utføre trinnene for fjerning av komponenten i motsatt rekkefølge.


Anbefalte verktøy

Veiledningene i dette dokumentet kan kreve at du bruker følgende verktøy:

- 1 En liten skrutrekker med vanlig blad
- 1 En stjerneskrutrekker
- 1 Plastspiss
- 1 Kjørbart BIOS-oppdateringsprogram, som er tilgjengelig på support.dell.com

Slik slår du av maskinen

 **FORHOLDSREGEL:** Lagre og lukk alle åpne filer og avslutt eventuelle åpne programmer før du slår av datamaskinen hvis du vil unngå å miste data.

- 1 Lagre og lukk alle åpne filer og avslutt alle åpne programmer.
- 2 Slå av operativsystemet ved å klikke **Start**  og deretter **Slå av**.
- 3 Kontroller at datamaskinen er slått av. Hvis maskinen ikke slår seg av automatisk når du avslutter operativsystemet, må du trykke på og holde inne strømknappen til maskinen slår seg av.

Gjør følgende før du foretar arbeid inne i datamaskinen


Bruk følgende retningslinjer for sikkerhet og for å verne om din egen sikkerhet og beskytte datamaskinen mot potensiell skade.

 **ADVARSEL:** Før du arbeider inne i datamaskinen, må du lese sikkerhetsinformasjonen som fulgte med datamaskinen. Hvis du vil ha mer informasjon om sikkerhet, går du til hjemmesiden for overholdelse av forskrifter (Regulatory Compliance) på www.dell.com/regulatory_compliance.

 **FORHOLDSREGEL:** For å unngå elektrostatisk utlading kan du bruke en jordingsstropp rundt håndleddet eller berøre en umalt metallflate med jevne mellomrom (for eksempel en kontakt på datamaskinen).

 **FORHOLDSREGEL:** Vær forsiktig ved håndtering av komponenter og kort. Berør ikke komponentene eller kontaktene på et kort. Hold kortet i kantene eller monteringsbeslaget av metall. Hold komponenter ved å ta tak i kantene, ikke i pinnene.

 **FORHOLDSREGEL:** Bare en godkjent servicetekniker skal utføre reparasjoner på datamaskinen. Skade forårsaket av servicearbeid som ikke er godkjent av Dell™, dekkes ikke av garantien.

 **FORHOLDSREGEL:** Når du kobler fra en kabel, må du trekke i kontakten eller i strekkavlastningsløkken og ikke i selve kablet. Noen kabler har kontakter med låsefester. Hvis du skal koble fra en slik kabel, trykker du inn låsefestet før du kobler fra kablet. Når kablingene trekkes fra hverandre, skal de holdes på rett linje for å unngå at pinnene på kablingene blir bøyd. Før du kobler til en kabel, må du også passe på at begge kablingene vender riktig vei og er på linje.

 **FORHOLDSREGEL:** Unngå skade på datamaskinen ved å utføre følgende trinn før eventuelt arbeid inne i datamaskinen.

- 1 Pass på at arbeidsunderlaget er plant og rent, slik at du unngår riper i datamaskindekselet.

2. Slå av datamaskinen (se [Slik slår du av maskinen](#)) og alle tilkoblede enheter.

△ **FORHOLDSREGEL:** Når du skal koble fra en nettverkskabel, må du først koble kabela fra datamaskinen og deretter fra nettverksenheten.

3. Koble alle telefon- eller nettverkskabler fra datamaskinen.
4. Trykk inn og løs ut eventuelle kort fra mediekortleseren.
5. Koble datamaskinen og alt tilkoblet utstyr fra strømuttakene.
6. Koble alt tilkoblet utstyr fra datamaskinen.

△ **FORHOLDSREGEL:** For å forhindre skader på hovedkortet bør du ta ut hovedbatteriet (se [Ta ut et batteri](#)) før du arbeider inne i datamaskinen.

7. Ta ut batteriet (se [Ta ut et batteri](#)).
8. Snu datamaskinen opp ned, åpne skjermen og trykk på strømknappen for å jorde hovedkortet.

△ **FORHOLDSREGEL:** Sørg for at du er jordnet ved å berøre en umalt metallflate før du håndterer deler inne i datamaskinen. Mens du arbeider, må du med jevne mellomrom berøre en umalt metallflate for å lade ut statisk elektrisitet som kan skade de interne komponentene.

[Tilbake til innholdssiden](#)


[Tilbake til innholdssiden](#)

Flash-oppdatere BIOS

Servicehåndbok for Dell™ XPS™ L501X

Det kan hende at BIOS krever flashing når en oppdatering er tilgjengelig eller systemkortet blir byttet ut. Slik flasher du BIOS:

1. Slå på datamaskinen.
2. Gå til support.dell.com/support/downloads.
3. Finn BIOS-oppdateringsfilen for din datamaskin:


 **MERK:** Servicekoden for datamaskinen din finner du på en etikett under maskinen.

Hvis du har datamaskinens servicekode:

- a. Klikk på **Enter a Service Tag** (Oppgi et servicemerke).
- b. Skriv inn datamaskinens servicekode i feltet **Enter a service tag**: (Oppgi en servicekode:), klikk på **Go (Gå)** før du går videre til [trinn 4](#).

Hvis du ikke har datamaskinens servicekode:

- a. Klikk på **Select Model** (Velg modell).
- b. Velg typen produkt fra listen **Select Your Product Family** (Velg produktfamilie).
- c. Velg produktmerke fra listen **Select Your Product Line** (Velg produktserie).
- d. Velg nummeret på produktmodellen fra listen **Select Your Product Model** (Velg produktmodell).

 **MERK:** Klikk på **Start Over** (Start på nytt) øverst til høyre på menyen hvis en annen modell er valgt og du ønsker å starte på nytt.

- e. Klikk på **Confirm** (Bekreft).

4. En liste med resultater vises på skjermen. Klikk på **BIOS**.
5. Klikk på **Download Now** (Last ned nå) for å laste ned den nyeste BIOS- filen. Vinduet **File Download** (Filnedlasting) vises.
6. Klikk på **Save** (lagre) for å lagre filen på skrivebordet. Filen lastes ned til skrivebordet.
7. Klikk på **Close** (Lukk) hvis vinduet **Download Complete** (Nedlastingen er fullført) vises. Filikonet vises på skrivebordet og har samme tittel som den nedlastede BIOS-oppdateringsfilen.
8. Dobbeltklikk på filikonet på skrivebordet, og følg anvisningene på skjermen.

[Tilbake til innholdssiden](#)

[Tilbake til innholdssiden](#)

Internt kort med trådløst Bluetooth-teknologi

Servicehåndbok for Dell™ XPS™ L501X

- [Ta ut Bluetooth-kortet](#)
- [Sett inn Bluetooth-kortet](#)

⚠ ADVARSEL: Før du arbeider inne i datamaskinen, må du lese sikkerhetsinformasjonen som fulgte med datamaskinen. Hvis du vil ha mer informasjon om sikkerhet, går du til hjemmesiden for overholdelse av forskrifter (Regulatory Compliance) på www.dell.com/regulatory_compliance.

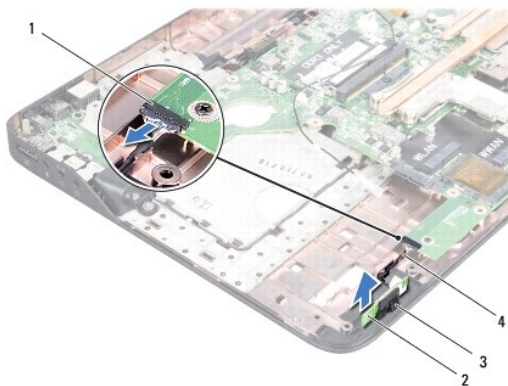
⚠ FORHOLDSREGEL: Bare en godkjent servicetekniker skal utføre reparasjoner på datamaskinen. Skade forårsaket av servicearbeid som ikke er godkjent av Dell™, dekkes ikke av garantien.

⚠ FORHOLDSREGEL: For å unngå elektrostatisk utlading kan du bruke en jordingsstropp rundt håndleddet eller berøre en umalt metallflate med jevne mellomrom (for eksempel en kontakt på datamaskinen).

⚠ FORHOLDSREGEL: For å forhindre skader på hovedkortet bør du ta ut hovedbatteriet (se [Ta ut et batteri](#)) før du arbeider inne i datamaskinen.

Ta ut Bluetooth-kortet

1. Følg instruksjonene i [Før du begynner](#).
2. Ta ut batteriet (se [Ta ut et batteri](#)).
3. Ta av modulekslet (se [Ta av modulekslet](#)).
4. Ta ut minnemodul(en) (se [Fjerne minnemodul\(er\)](#)).
5. Fjern håndstøtten (se [Fjerne håndstøtten](#)).
6. Ta av tastaturet (se [Ta av tastaturet](#)).
7. Ta av skjermenheten (se [Ta av skjermenheten](#)).
8. Følg instruksjonene fra [trinn 9](#) til [trinn 14](#) i [Ta av toppdekslet](#).
9. Snu toppdekslet med utstyr rundt.
10. Koble kabelen til Bluetooth-kortet fra kontakten på hovedkortet.
11. Løft Bluetooth-kortet opp fra sporet på toppdekslet.



1	kontakt for kabel til Bluetooth-kortet	2	Bluetooth-kort
3	Spor for Bluetooth-kort	4	kabel til Bluetooth-kort

Sett inn Bluetooth-kortet

1. Følg instruksjonene i [Før du begynner](#).
2. Før Bluetooth-kortet ned i sporet på toppdekslet.
3. Koble kabelen til Bluetooth-kortet inn i kontakten på hovedkortet.
4. Følg instruksjonene fra [trinn 9](#) til [trinn 12](#) i [Sette tilbake toppdekslet](#).
5. Sett tilbake skjermenheten (se [Sette tilbake skjermen](#)).
6. Sett tilbake tastaturet (se [Sette tilbake tastaturet](#)).
7. Sett tilbake håndstøtten (se [Sette tilbake håndstøtten](#)).
8. Sett tilbake minnemodulen(e) (se [Sette på plass minnemodulen\(e\)](#)).
9. Sett på plass moduldekslet (se [Sette på moduldekslet](#)).
10. Sett inn batteriet (se [Skifte batteri](#)).

 **FORHOLDSREGEL:** Før du slår på maskinen må du skru inn alle skruer og kontrollere at det ikke ligger igjen løse skruer inne i datamaskinen. Ellers kan det oppstå skade på datamaskinen.

[Tilbake til innholdssiden](#)

[Tilbake til innholdssiden](#)

Kameramodul

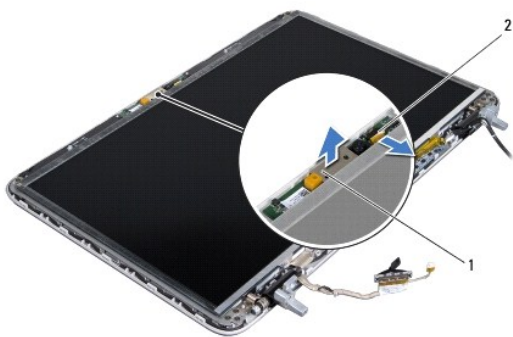
Servicehåndbok for Dell™ XPS™ L501X

- [Fjerne kameramodulen](#)
- [Sette kameramodulen på plass](#)

- ⚠ ADVARSEL:** Før du arbeider inne i datamaskinen, må du lese sikkerhetsinformasjonen som fulgte med datamaskinen. Hvis du vil ha mer informasjon om sikkerhet, går du til hjemmesiden for overholdelse av forskrifter (Regulatory Compliance) på www.dell.com/regulatory_compliance.
- ⚠ FORHOLDSREGEL:** Bare en godkjent servicetekniker skal utføre reparasjoner på datamaskinen. Skade forårsaket av servicearbeid som ikke er godkjent av Dell™, dekkes ikke av garantien.
- ⚠ FORHOLDSREGEL:** For å unngå elektrostatisk utlading kan du bruke en jordingsstropp rundt håndleddet eller berøre en umalt metallflate med jevne mellomrom (for eksempel en kontakt på datamaskinen).
- ⚠ FORHOLDSREGEL:** For å forhindre skader på hovedkortet bør du ta ut hovedbatteriet (se [Ta ut et batteri](#)) før du arbeider inne i datamaskinen.

Fjerne kameramodulen

1. Følg instruksjonene i [Før du begynner](#).
2. Ta ut batteriet (se [Ta ut et batteri](#)).
3. Ta av modulekslet (se [Ta av modulekslet](#)).
4. Ta ut minnemodul(e) (se [Fjerne minnemodul\(er\)](#)).
5. Fjern håndstøtten (se [Fjerne håndstøtten](#)).
6. Ta av tastaturet (se [Ta av tastaturet](#)).
7. Ta av skjermenheten (se [Ta av skjermenheten](#)).
8. Ta av skjermrammen (se [Ta av skjermrammen](#)).
9. Koble kamerakabelen fra kontakten på kameramodulen.




1	kameramodul	2	kamerakabelkontakt
---	-------------	---	--------------------

10. Trykk kameramodulen forsiktig ut av aluminiumsfolien.

Sette kameramodulen på plass

1. Følg instruksjonene i [Før du begynner](#).

2. Fest kameramodulen på aluminiumsfolien.
3. Bruk justeringspinnen på skjermens bakdeksel til å plassere kameraet i rett posisjon.
4. Koble kamerakabelen til kontakten på kameramodulen.
5. Sett på plass skjermrammen (se [Sette tilbake skjermrammen](#)).
6. Sett tilbake skjermenheten (se [Sette tilbake skjermen](#)).
7. Sett tilbake tastaturet (se [Sette tilbake tastaturet](#)).
8. Sett tilbake håndstøtten (se [Sette tilbake håndstøtten](#)).
9. Sett tilbake minnemodulen(e) (se [Sette på plass minnemodulen\(e\)](#)).
10. Sett på plass moduldekslet (se [Sette på moduldekslet](#)).
11. Sett inn batteriet (se [Skifte batteri](#)).

 **FORHOLDSREGEL:** Før du slår på maskinen må du skru inn alle skruer og kontrollere at det ikke ligger igjen løse skruer inne i datamaskinen. Ellers kan det oppstå skade på datamaskinen.

[Tilbake til innholdssiden](#)

[Tilbake til innholdssiden](#)

Klokkebatteri

Servicehåndbok for Dell™ XPS™ L501X

- [Ta ut klokkebatteriet](#)
- [Sette inn klokkebatteriet](#)

- ⚠ ADVARSEL:** Før du arbeider inne i datamaskinen, må du lese sikkerhetsinformasjonen som fulgte med datamaskinen. Hvis du vil ha mer informasjon om sikkerhet, går du til hjemmesiden for overholdelse av forskrifter (Regulatory Compliance) på www.dell.com/regulatory_compliance.
- ⚠ FORHOLDSREGEL:** Bare en godkjent servicetekniker skal utføre reparasjoner på datamaskinen. Skade forårsaket av servicearbeid som ikke er godkjent av Dell™, dekkes ikke av garantien.
- ⚠ FORHOLDSREGEL:** For å unngå elektrostatisk utlading kan du bruke en jordingsstropp rundt håndleddet eller berøre en umalt metallflate med jevne mellomrom (for eksempel en kontakt på datamaskinen).
- ⚠ FORHOLDSREGEL:** For å forhindre skader på hovedkortet bør du ta ut hovedbatteriet (se [Ta ut et batteri](#)) før du arbeider inne i datamaskinen.

Ta ut klokkebatteriet

1. Følg instruksjonene i [Før du begynner](#).
2. Ta ut batteriet (se [Ta ut et batteri](#)).
3. Fjern håndstøtten (se [Fjerne håndstøtten](#)).
4. Bruk en plastspiss til å lirke klokkebatteriet forsiktig ut av batterikontakten på datamaskinbasen.



1	klokkebatteri	2	plastspiss
---	---------------	---	------------

Sette inn klokkebatteriet

1. Følg instruksjonene i [Før du begynner](#).
2. Vend den positive siden opp, og klikk klokkebatteriet i batterikontakten på hovedkortet.
3. Sett tilbake håndstøtten (se [Sette tilbake håndstøtten](#)).
4. Sett inn batteriet (se [Skifte batteri](#)).

- ⚠ FORHOLDSREGEL:** Før du slår på maskinen må du skru inn alle skruer og kontrollere at det ikke ligger igjen løse skruer inne i datamaskinen. Ellers kan det oppstå skade på datamaskinen.

[Tilbake til innholdssiden](#)

[Tilbake til innholdssiden](#)

USB-kortet

Servicehåndbok for Dell™ XPS™ L501X

- [Ta ut USB-kortet](#)
- [Sette tilbake USB-kortet](#)

⚠ ADVARSEL: Før du arbeider inne i datamaskinen, må du lese sikkerhetsinformasjonen som fulgte med datamaskinen. Hvis du vil ha mer informasjon om sikkerhet, går du til hjemmesiden for overholdelse av forskrifter (Regulatory Compliance) på www.dell.com/regulatory_compliance.

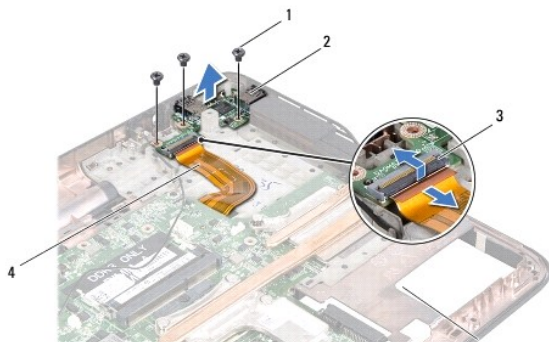
⚠ FORHOLDSREGEL: Bare en godkjent servicetekniker skal utføre reparasjoner på datamaskinen. Skade forårsaket av servicearbeid som ikke er godkjent av Dell™, dekkes ikke av garantien.

⚠ FORHOLDSREGEL: For å unngå elektrostatisk utlading kan du bruke en jordingsstropp rundt håndleddet eller berøre en umalt metallflate med jevne mellomrom (for eksempel en kontakt på datamaskinen).

⚠ FORHOLDSREGEL: For å forhindre skader på hovedkortet bør du ta ut hovedbatteriet (se [Ta ut et batteri](#)) før du arbeider inne i datamaskinen.

Ta ut USB-kortet


1. Følg instruksjonene i [Før du begynner](#).
2. Ta ut batteriet (se [Ta ut et batteri](#)).
3. Ta av modulekslet (se [Ta av modulekslet](#)).
4. Ta ut minnemodul(en) (se [Fjerne minnemodul\(er\)](#)).
5. Fjern håndstøtten (se [Fjerne håndstøtten](#)).
6. Ta av tastaturet (se [Ta av tastaturet](#)).
7. Ta av skjermenheten (se [Ta av skjermenheten](#)).
8. Følg instruksjonene fra [trinn 9](#) til [trinn 14](#) i [Ta av toppdekslet](#).
9. Ta ut strømkontakten (se [Fjerne strømkontakten](#)).
10. Løft kontaktlåsen og koble kabelen til USB-kortet fra kontakten på hovedkortet.
11. Ta ut de tre skruene som fester USB-kortet til toppdekslet.
12. Løft kontaktene på USB-kortet forsiktig ut av sporene på toppdekslet, og løft USB-kortet ut av toppdekslet.



1	skruer (3)	2	USB-kort
3	kontakt for USB-kortets kabel	4	kabel for USB-kortet

Sette tilbake USB-kortet

1. Følg instruksjonene i [Før du begynner](#).
2. Juster kontaktene på USB-kortet med sporene i toppdekslet, og sett USB- kortet ned i toppdekslet.
3. Sett tilbake de tre skruene som fester USB-kortet til toppdekslet.
4. Skyv kabelen til USB-kortet inn i kontakten på hovedkortet, og trykk ned kontaktlåsen for å feste kabelen.
5. Sett inn strømkontakten (se [Sette tilbake strømkontakten](#)).
6. Følg instruksjonene fra [trinn 9](#) til [trinn 12](#) i [Sette tilbake toppdekslet](#).
7. Sett tilbake skjermenheten (se [Sette tilbake skjermen](#)).
8. Sett tilbake tastaturet (se [Sette tilbake tastaturet](#)).
9. Sett tilbake håndstøtten (se [Sette tilbake håndstøtten](#)).
10. Sett tilbake minnemodulen(e) (se [Sette på plass minnemodulen\(e\)](#)).
11. Sett på plass moduldekslet (se [Sette på moduldekslet](#)).
12. Sett inn batteriet (se [Skifte batteri](#)).

 **FORHOLDSREGEL:** Før du slår på maskinen må du skru inn alle skruer og kontrollere at det ikke ligger igjen løse skruer inne i datamaskinen. Ellers kan det oppstå skade på datamaskinen.

[Tilbake til innholdssiden](#)

[Tilbake til innholdssiden](#)

Strømkontakt

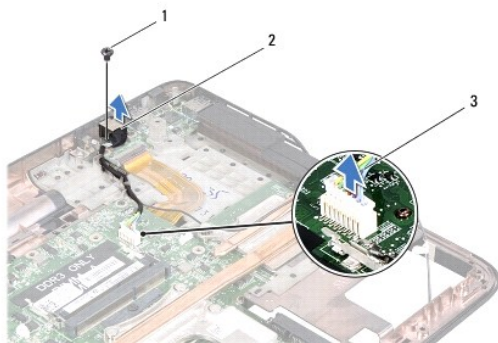
Servicehåndbok for Dell™ XPS™ L501X

- [Fjerne strømkontakten](#)
- [Sette tilbake strømkontakten](#)

- ⚠ ADVARSEL:** Før du arbeider inne i datamaskinen, må du lese sikkerhetsinformasjonen som fulgte med datamaskinen. Hvis du vil ha mer informasjon om sikkerhet, går du til hjemmesiden for overholdelse av forskrifter (Regulatory Compliance) på www.dell.com/regulatory_compliance.
- ⚠ FORHOLDSREGEL:** Bare en godkjent servicetekniker skal utføre reparasjoner på datamaskinen. Skade forårsaket av servicearbeid som ikke er godkjent av Dell™, dekkes ikke av garantien.
- ⚠ FORHOLDSREGEL:** For å unngå elektrostatisk utlading kan du bruke en jordingsstropp rundt håndleddet eller berøre en umalt metallflate med jevne mellomrom (for eksempel en kontakt på datamaskinen).
- ⚠ FORHOLDSREGEL:** For å forhindre skader på hovedkortet bør du ta ut hovedbatteriet (se [Ta ut et batteri](#)) før du arbeider inne i datamaskinen.

Fjerne strømkontakten

1. Følg instruksjonene i [Før du begynner](#).
2. Ta ut batteriet (se [Ta ut et batteri](#)).
3. Ta av modulekslet (se [Ta av modulekslet](#)).
4. Ta ut minnemodul(en) (se [Fjerne minnemodul\(er\)](#)).
5. Fjern håndstøtten (se [Fjerne håndstøtten](#)).
6. Ta av tastaturet (se [Ta av tastaturet](#)).
7. Ta av skjermenheten (se [Ta av skjermenheten](#)).
8. Følg instruksjonene fra [trinn 9](#) til [trinn 14](#) i [Ta av toppdekslet](#).
9. Snu toppdekslet med utstyr rundt.
10. Koble kabelen til strømkontakten fra kontaktene på hovedkortet.
11. Noter deg hvordan kabelen til strømkontakten er lagt, og fjern forsiktig kablene fra føringssporene.
12. Fjern skruen som holder strømkontakten festet til toppdekslet.




1	skruer	2	strømkontakt
3	Strømkabel		

13. Løft strømkontakten opp av bunndekslet.

Sette tilbake strømkontakten

1. Følg instruksjonene i [Før du begynner](#).
2. Juster skruetaket på strømkontakten med skruetaket på toppdekslet.
3. Sett tilbake skruen som holder strømkontakten festet til toppdekslet.
4. Før kabelen til strømkontakten gjennom føringssporet.
5. Koble kabelen til strømkontakten til kontakten på hovedkortet.
6. Følg instruksjonene fra [trinn 9](#) til [trinn 12](#) i [Sette tilbake toppdekslet](#).
7. Sett tilbake skjermenheten (se [Sette tilbake skjermen](#)).
8. Sett tilbake tastaturet (se [Sette tilbake tastaturet](#)).
9. Sett tilbake håndstøtten (se [Sette tilbake håndstøtten](#)).
10. Sett tilbake minnemodulen(e) (se [Sette på plass minnemodulen\(e\)](#)).
11. Sett på plass moduldekslet (se [Sette på moduldekslet](#)).
12. Sett inn batteriet (se [Skifte batteri](#)).

 **FORHOLDSREGEL:** Før du slår på maskinen må du skru inn alle skruer og kontrollere at det ikke ligger igjen løse skruer inne i datamaskinen. Ellers kan det oppstå skade på datamaskinen.

[Tilbake til innholdssiden](#)

[Tilbake til innholdssiden](#)

Skjerm

Servicehåndbok for Dell™ XPS™ L501X

- [Skjermenhet](#)
- [Skjermramme](#)
- [Skjermpanel](#)
- [skjermkabel](#)
- [Skjermpanelbraketter](#)

⚠ ADVARSEL: Før du arbeider inne i datamaskinen, må du lese sikkerhetsinformasjonen som fulgte med datamaskinen. Hvis du vil ha mer informasjon om sikkerhet, går du til hjemmesiden for overholdelse av forskrifter (Regulatory Compliance) på www.dell.com/regulatory_compliance.

⚠ FORHOLDSREGEL: Bare en godkjent servicetekniker skal utføre reparasjoner på datamaskinen. Skade forårsaket av servicearbeid som ikke er godkjent av Dell™, dekkes ikke av garantien.

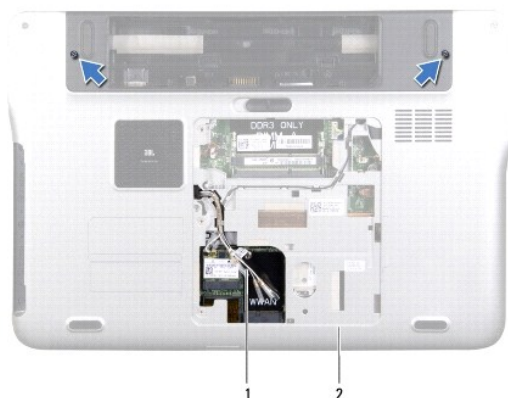
⚠ FORHOLDSREGEL: For å unngå elektrostatisk utlading kan du bruke en jordingsstropp rundt håndleddet eller berøre en umalt metallflate med jevne mellomrom (for eksempel en kontakt på datamaskinen).

⚠ FORHOLDSREGEL: For å forhindre skader på hovedkortet bør du ta ut hovedbatteriet (se [Ta ut et batteri](#)) før du arbeider inne i datamaskinen.

Skjermenhet

Ta av skjermenheten


1. Følg instruksjonene i [Før du begynner](#).
2. Ta ut batteriet (se [Ta ut et batteri](#)).
3. Ta av moduldekslet (se [Ta av moduldekslet](#)).
4. Ta ut minnemodul(en) (se [Fjerne minnemodul\(er\)](#)).
5. Koble antennekablene fra minikortene.
6. Legg merke til hvordan antennekablene til minikortet er ført, og ta dem ut av føringssporene på datamaskinen.
7. Skru ut de to skruene som fester skjermenheten til bunndekslet.



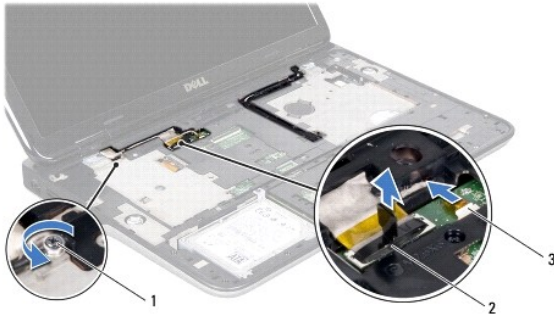
1	antennekabler	2	bunndeksel
---	---------------	---	------------

⚠ FORHOLDSREGEL: Vær ekstremt forsiktig når du åpner skjermen så du ikke skader skjermenheten.

8. Fjern håndstøtten (se [Fjerne håndstøtten](#)).
9. Snu datamaskinen og åpne skjermen så langt som mulig.
10. Ta av tastaturet (se [Ta av tastaturet](#)).
11. Dra i uttrekkstappen for å koble skjermkabelen fra kontakten på hovedkortet.
12. Koble kabelen til digitaliseringskortet fra kontakten på hovedkortet.

 **MERK:** Digitaliseringskortet er valgfritt, og det er ikke sikkert at dette er tilstede i din datamaskin.

13. Løsne festeskruen som fester skjermens jordingskabel.



1	festeskruer	2	kontakt for skjermkabelen
3	kabel til digitaliseringskortet		

14. Legg merke til hvordan skjermkabelen er ført, og fjern skjermkabelen fra føringssporene.
15. Legg merke til hvordan antennekablene til minikortet er ført, og ta dem ut av føringssporene på toppdekslet.
16. Trekk antennekablene forsiktig fra bunnen av datamaskinen og igjennom sporet i toppdekslet.
17. Skru ut de fire skruene som fester skjermenheten til datamaskinbasen.



1	skjerm	2	skruer (4)
3	skjermkabel	4	toppdeksel
5	antennekabler		

18. Løft skjermen ut av datamaskinen.

Sette tilbake skjermen

1. Følg instruksjonene i [Før du begynner](#).
2. Sett skjermenheten på plass, og sett inn de fire skruene som fester skjermenheten til kabinettet.
3. Før skjermkabelen langs føringssporet, og koble kabelen til kontakten på hovedkortet.
4. Koble kabelen til digitaliseringskortet inn i kontakten på hovedkortet.
5. Skru inn festeskruen som fester skjermens jordingskabel.
6. Før antennekablene gjennom føringssporet i toppdekslet.
7. Trekk antennekablene forsiktig til bunnen av datamaskinen gjennom sporet i toppdekslet.
8. Sett tilbake tastaturet (se [Sette tilbake tastaturet](#)).
9. Sett tilbake håndstøtten (se [Sette tilbake håndstøtten](#)).
10. Lukk skjermen og snu datamaskinen opp-ned.
11. Før antennekablene gjennom føringssporet i bunndekslet.
12. Koble antennekablene til kontaktene på minikortet.
13. Sett tilbake minnemodulen(e) (se [Sette på plass minnemodulen\(e\)](#)).
14. Sett på plass moduldekslet (se [Sette på moduldekslet](#)).
15. Sett inn batteriet (se [Skifte batteri](#)).

△ FORHOLDSREGEL: Før du slår på maskinen må du skru inn alle skruer og kontrollere at det ikke ligger igjen løse skruer inne i datamaskinen. Ellers kan det oppstå skade på datamaskinen.

Skjermramme

Ta av skjermrammen

△ FORHOLDSREGEL: Skjermrammen er ekstremt skjør. Vær forsiktig når du tar den av slik at rammen ikke blir skadet.

1. Følg instruksjonene i [Før du begynner](#).
2. Ta av skjermenheten (se [Ta av skjermenheten](#)).
3. Trykk skjermrammen utover slik at den løsner fra tappene som holder den festet til bakdekslet.
4. Bruk fingertuppene dine til å forsiktig til å trekke utsiden av skjermrammen bort fra bakdekslet.
5. Løft skjermrammen vekk fra skjermen.



1 skjermramme

Sette tilbake skjermrammen

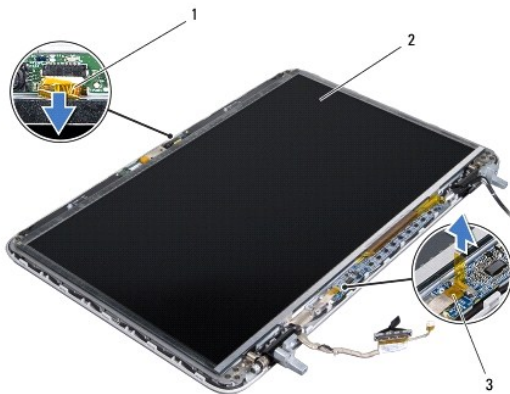
1. Følg instruksjonene i [Før du begynner](#).
2. Juster skjermrammen med skjermens bakdeksel, og klikk den forsiktig på plass.
3. Sett tilbake skjermenheten (se [Sette tilbake skjermen](#)).

△ FORHOLDSREGEL: Før du slår på maskinen må du skru inn alle skruer og kontrollere at det ikke ligger igjen løse skruer inne i datamaskinen. Ellers kan det oppstå skade på datamaskinen.

Skjermpanel

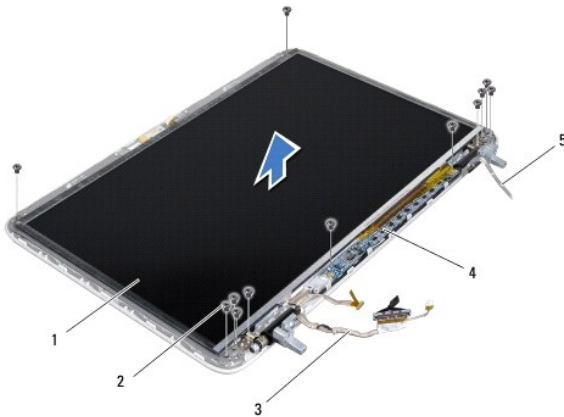
Ta av skjermpanelet

1. Følg instruksjonene i [Før du begynner](#).
2. Ta av skjermenheten (se [Ta av skjermenheten](#)).
3. Ta av skjermrammen (se [Ta av skjermrammen](#)).
4. Koble kamerakabelen fra kontakten på kameramodulen.
5. Trekk i uttrekkstappen for å koble kabelen til digitaliseringskortet fra kontakten på digitaliseringskortet.



1	kamerakabel	2	skjermpanel
3	kabel til digitaliseringskortet		

6. Skru ut de ti skruene som fester skjermpanelet til skjermens bakdeksel.
7. Skru ut de to skruene som fester digitaliseringskortet til skjermens bakdeksel.
8. Legg merke til hvordan antennekablene er ført, og ta dem ut av føringssporene på høyre skjermhengsel.
9. Legg merke til hvordan skjermkablene er ført, og ta den ut av føringssporene på venstre skjermhengsel.



1	skjermpanel	2	skruer (12)
3	skjermkabel	4	digitaliseringskort
5	antennekabler		

10. Løft skjermpanelet opp fra skjermens bakdeksel.

Sette tilbake skjermpanelet

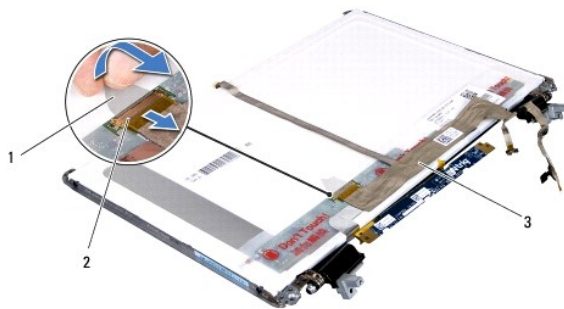
1. Følg instruksjonene i [Før du begynner](#).
2. Plasser skjermpanellet på skjermens bakdeksel.
3. Legg skjermkabelen igjennom føringssporet på venstre skjermhengsel.
4. Legg antennekabelene igjennom føringssporet på høyre skjermhengsel.
5. Skru inn de ti skruene som fester skjermpanelet til skjermens bakdeksel igjen.
6. Skru inn de to skruene som fester digitaliseringskortet til skjermens bakdeksel igjen.
7. Koble kamerakabelen til kontakten på kameramodulen.
8. Koble digitaliseringskortets kabel inn i kontakten på digitaliseringskortet.
9. Sett på plass skjermrammen (se [Sette tilbake skjermrammen](#)).
10. Sett tilbake skjermenheten (se [Sette tilbake skjermen](#)).

FORHOLDSREGEL: Før du slår på maskinen må du skru inn alle skruer og kontrollere at det ikke ligger igjen løse skruer inne i datamaskinen. Ellers kan det oppstå skade på datamaskinen.

skjermkabel

Ta av skjermkabelen

1. Følg instruksjonene i [Før du begynner](#).
2. Ta av skjermenheten (se [Ta av skjermenheten](#)).
3. Ta av skjermrammen (se [Ta av skjermrammen](#)).
4. Ta av skjermpanelet (se [Ta av skjermpanelet](#)).
5. Snu skjermpanelet opp ned, og plasser det på en ren overflate.
6. Trekk opp uttrekkstappen for å koble skjermkabelen fra kontakten på skjermpanelet.



1	uttrekkstapp	2	skjermkabelkontakt
3	skjermkabel		

7. Dra skjermkabelen forsiktig av skjermpanelet.

Sette inn skjermkabelen

1. Følg instruksjonene i [Før du begynner](#).
2. Fest skjermkabelen til skjermpanelet.
3. Koble skjermkabelen til kontakten på skjermpanelet.
4. Sett på plass skjermpanelet (se [Sette tilbake skjermpanelet](#)).
5. Sett på plass skjermrammen (se [Sette tilbake skjermrammen](#)).
6. Sett på skjermenheten igjen ([Sette tilbake skjermen](#)).

△ FORHOLDSREGEL: Før du slår på maskinen må du skru inn alle skruer og kontrollere at det ikke ligger igjen løse skruer inne i datamaskinen. Ellers kan det oppstå skade på datamaskinen.

Skjermpanelbraketter

Ta av skjermpanelbrakettene

1. Følg instruksjonene i [Før du begynner](#).
2. Ta av skjermenheten (se [Ta av skjermenheten](#)).
3. Ta av skjermmrammen (se [Ta av skjermmrammen](#)).
4. Ta av skjermpanelet (se [Ta av skjermpanelet](#)).
5. Skru ut de fire skruene (to på hver side) som holder skjermpanelbrakettene til skjermpanelet.
6. Fjern brakettene fra skjermpanelet.



1	skruer (4)	2	skjermpanelets braketter (2)
---	------------	---	------------------------------

Sette tilbake skjermpanelets braketter

1. Følg instruksjonene i [Før du begynner](#).
2. Sett brakettene til skjermpanelet i posisjon the display-panel brackets in position.
3. Sett på plass de fire skruene (to på hver side) som holder skjermpanelbrakettene til skjermpanelet.
4. Sett på plass skjermpanelet (se [Sette tilbake skjermpanelet](#)).
5. Sett på plass skjermmrammen (se [Sette tilbake skjermmrammen](#)).
6. Sett på skjermenheten igjen ([Sette tilbake skjermen](#)).

⚠ FORHOLDSREGEL: Før du slår på maskinen må du skru inn alle skruer og kontrollere at det ikke ligger igjen løse skruer inne i datamaskinen. Ellers kan det oppstå skade på datamaskinen.

[Tilbake til innholdssiden](#)

[Tilbake til innholdssiden](#)

Vifte

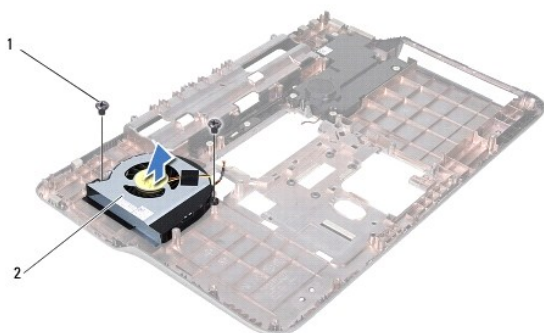
Servicehåndbok for Dell™ XPS™ L501X

- [Ta ut viften](#)
- [Sett inn igjen viften](#)

- ⚠ ADVARSEL:** Før du arbeider inne i datamaskinen, må du lese sikkerhetsinformasjonen som fulgte med datamaskinen. Hvis du vil ha mer informasjon om sikkerhet, går du til hjemmesiden for overholdelse av forskrifter (Regulatory Compliance) på www.dell.com/regulatory_compliance.
- ⚠ **FORHOLDSREGEL:** Bare en godkjent servicetekniker skal utføre reparasjoner på datamaskinen. Skade forårsaket av servicearbeid som ikke er godkjent av Dell™, dekkes ikke av garantien.
- ⚠ **FORHOLDSREGEL:** For å unngå elektrostatisk utlading kan du bruke en jordingsstropp rundt håndleddet eller berøre en umalt metallflate med jevne mellomrom (for eksempel en kontakt på datamaskinen).
- ⚠ **FORHOLDSREGEL:** For å forhindre skader på hovedkortet bør du ta ut hovedbatteriet (se [Ta ut et batteri](#)) før du arbeider inne i datamaskinen.

Ta ut viften

1. Følg instruksjonene i [Før du begynner](#).
2. Trykk inn og løs ut eventuelle kort fra mediekortleseren.
3. Ta ut batteriet (se [Ta ut et batteri](#)).
4. Ta av modulekslet (se [Ta av modulekslet](#)).
5. Ta ut minnemodul(en) (se [Fjerne minnemodul\(er\)](#)).
6. Fjern håndstøtten (se [Fjerne håndstøtten](#)).
7. Ta av tastaturet (se [Ta av tastaturet](#)).
8. Ta av skjermenheten (se [Ta av skjermenheten](#)).
9. Følg instruksjonene fra [trinn 9](#) til [trinn 14](#) i [Ta av toppdekslet](#).
10. Skru ut de to skruene som fester viften til bunndekslet.




1	skruer (2)	2	vifte
---	------------	---	-------

11. Løft viften ut av bunndekslet.

Sett inn igjen viften

1. Følg instruksjonene i [Før du begynner](#).
2. Plasser viften på bunndekslet.
3. Skru inn de to skruene som fester viften til bunndekslet igjen.
4. Følg instruksjonene fra [trinn 9](#) til [trinn 12](#) i [Sette tilbake toppdekslet](#).
5. Sett tilbake skjermenheten (se [Sette tilbake skjermen](#)).
6. Sett tilbake tastaturet (se [Sette tilbake tastaturet](#)).
7. Sett tilbake håndstøtten (se [Sette tilbake håndstøtten](#)).
8. Sett tilbake minnemodulen(e) (se [Sette på plass minnemodulen\(e\)](#)).
9. Sett på plass moduldekslet (se [Sette på moduldekslet](#)).
10. Sett inn batteriet (se [Skifte batteri](#)).

 **FORHOLDSREGEL:** Før du slår på maskinen må du skru inn alle skruer og kontrollere at det ikke ligger igjen løse skruer inne i datamaskinen. Ellers kan det oppstå skade på datamaskinen.

[Tilbake til innholdssiden](#)

[Tilbake til innholdssiden](#)

Harddisk

Servicehåndbok for Dell™ XPS™ L501X

- [Ta ut harddisken](#)
- [Sette inn harddisken](#)

- ⚠ ADVARSEL:** Før du arbeider inne i datamaskinen, må du lese sikkerhetsinformasjonen som fulgte med datamaskinen. Hvis du vil ha mer informasjon om sikkerhet, gå du til hjemmesiden for overholdelse av forskrifter (Regulatory Compliance) på www.dell.com/regulatory_compliance.
- ⚠ ADVARSEL:** Hvis du tar harddisken ut av datamaskinen mens disken er varm, må du ikke berøre metallinnkapslingen til harddisken.
- ⚠ FORHOLDSREGEL:** Bare en godkjent servicetekniker skal utføre reparasjoner på datamaskinen. Skade forårsaket av servicearbeid som ikke er godkjent av Dell™, dekkes ikke av garantien.
- ⚠ FORHOLDSREGEL:** For å unngå elektrostatisk utlading kan du bruke en jordsingsstropp rundt håndleddet eller berøre en umalt metallflate med jevne mellomrom (for eksempel en kontakt på datamaskinen).
- ⚠ FORHOLDSREGEL:** For å forhindre skader på hovedkortet bør du ta ut hovedbatteriet (se [Ta ut et batteri](#)) før du arbeider inne i datamaskinen.
- ⚠ FORHOLDSREGEL:** For å unngå tap av data, må du slå av datamaskinen (se [Slik slår du av maskinen](#)) før du tar ut harddiskenheten. Du må ikke ta ut harddisken mens datamaskinen er på eller i sovemodus.
- ⚠ FORHOLDSREGEL:** Harddisker er ekstremt skjøre. Vær varsom når du håndterer harddisken.
- 🔍 MERK:** Dell garanterer ikke kompatibilitet og tilbyr heller ikke kundestøtte for harddisker som er kjøpt fra andre leverandører enn Dell.
- 🔍 MERK:** Hvis du installerer en harddisk fra en annen leverandør enn Dell, må du installere operativsystem, drivere og verktøy på den nye harddisken.

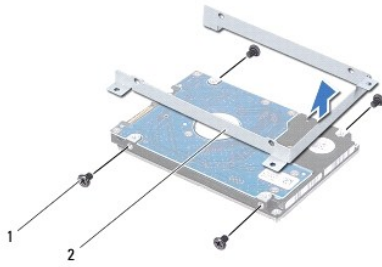
Ta ut harddisken

1. Følg instruksjonene i [Før du begynner](#).
2. Ta ut batteriet (se [Ta ut et batteri](#)).
3. Fjern håndstøtten (se [Fjerne håndstøtten](#)).
4. Skru ut de fire skruene som fester harddiskenheten til datamaskinbasen.
5. Trykk harddisken tul siden slik at den blir koblet fra kontakten på hovedkortet.
6. Løft harddisken ut av harddiskbrønnen.



1	harddiskenhet	2	skruer (4)
---	---------------	---	------------

7. Skru ut de fire skruene som fester harddiskbraketten til harddisken.
8. Løft harddiskbraketten av harddisken.



1	skruer (4)	2	harddiskbrakett
---	------------	---	-----------------

△ FORHOLDSREGEL: Når harddisken ikke er i datamaskinen, må den oppbevares i beskyttende antistatisk emballasje (se delen om beskyttelse mot elektrostatisk utlading i sikkerhetsinformasjonen som fulgte med datamaskinen.)

Sette inn harddisken

1. Følg instruksjonene i [Før du begynner](#).
2. Ta den nye harddisken ut av emballasjen.
Ta vare på originalemballasjen til oppbevaring eller frakt av harddisken.
3. Skyv harddisken inn i harddiskbraketten.
4. Skru inn de fire skruene som fester harddiskbraketten til harddisken.
5. Sett harddisken med brakett inn i harddiskbrønnen.
6. Trykk harddisken inn slik at den kobler seg til kontakten på hovedkortet.
7. Skru inn de fire skruene som fester harddiskenheten til datamaskinen.
8. Sett tilbake håndstøtten (se [Sette tilbake håndstøtten](#)).
9. Sett inn batteriet (se [Skifte batteri](#)).

△ FORHOLDSREGEL: Før du slår på maskinen må du skru inn alle skruer og kontrollere at det ikke ligger igjen løse skruer inne i datamaskinen. Ellers kan det oppstå skade på datamaskinen.

[Tilbake til innholdssiden](#)

[Tilbake til innholdssiden](#)

Varmeavleder

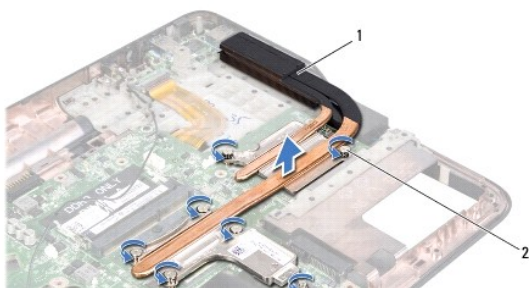
Servicehåndbok for Dell™ XPS™ L501X

- [Ta ut varmeavlederen](#)
- [Sette inn varmeavlederen](#)

- ⚠ **ADVARSEL:** Før du arbeider inne i datamaskinen, må du lese sikkerhetsinformasjonen som fulgte med datamaskinen. Hvis du vil ha mer informasjon om sikkerhet, går du til hjemmesiden for overholdelse av forskrifter (Regulatory Compliance) på www.dell.com/regulatory_compliance.
- ⚠ **ADVARSEL:** Hvis fjerner varmelederen fra datamaskinen mens varmelederen er varm, må du ikke berøre metallinnkapslingen til varmeavleder.
- ⚠ **FORHOLDSREGEL:** Bare en godkjent servicetekniker skal utføre reparasjoner på datamaskinen. Skade forårsaket av servicearbeid som ikke er godkjent av Dell™, dekkes ikke av garantien.
- ⚠ **FORHOLDSREGEL:** For å unngå elektrostatisk utlading kan du bruke en jordsingsstropp rundt håndleddet eller berøre en umalt metallflate med jevne mellomrom (for eksempel en kontakt på datamaskinen).
- ⚠ **FORHOLDSREGEL:** For å forhindre skader på hovedkortet bør du ta ut hovedbatteriet (se [Ta ut et batteri](#)) før du arbeider inne i datamaskinen.

Ta ut varmeavlederen

1. Følg instruksjonene i [Før du begynner](#).
2. Ta ut batteriet (se [Ta ut et batteri](#)).
3. Ta av modulekslet (se [Ta av modulekslet](#)).
4. Ta ut minnemodul(e) (se [Fjerne minnemodul\(er\)](#)).
5. Fjern håndstøtten (se [Fjerne håndstøtten](#)).
6. Ta av tastaturet (se [Ta av tastaturet](#)).
7. Ta av skjermenheten (se [Ta av skjermenheten](#)).
8. Følg instruksjonene fra [trinn 9](#) til [trinn 14](#) i [Ta av toppdekslet](#).
9. Løse i rekkefølge (angitt på varmeleder) de syv festeskrue som fester varmeleder til hovedkortet.




1	varmeavleder	2	festeskruer (7)
---	--------------	---	-----------------

10. Løft varmeavlederen forsiktig bort fra toppdekslet.

Sette inn varmeavlederen

- 📌 **MERK:** Den originale kjølepastaen kan brukes om igjen hvis originalprosessen og -varmeavlederen installeres på nytt sammen. Hvis prosessen eller prosessorens varmeavleder blir byttet, må du bruke den termiske puten som fulgte med i pakken slik at termisk konduktivitet oppnås.

1. Følg instruksjonene i [Før du begynner](#).
2. Tørk av termisk fett fra bunnen av varmeavlederen, og sett den på igjen.
3. Juster de syv festeskruene på varmeavlederen med skruhullene på hovedkortet, og skru dem fast i rekkefølgen som er angitt på varmeavlederen.
4. Følg instruksjonene fra [trinn 9](#) til [trinn 12](#) i [Sette tilbake toppdekslet](#).
5. Sett tilbake skjermenheten (se [Sette tilbake skjermen](#)).
6. Sett tilbake tastaturet (se [Sette tilbake tastaturet](#)).
7. Sett tilbake håndstøtten (se [Sette tilbake håndstøtten](#)).
8. Sett tilbake minnemodulen(e) (se [Sette på plass minnemodulen\(e\)](#)).
9. Sett på plass moduldekslet (se [Sette på moduldekslet](#)).
10. Sett inn batteriet (se [Skifte batteri](#)).

 **FORHOLDSREGEL:** Før du slår på maskinen må du skru inn alle skruer og kontrollere at det ikke ligger igjen løse skruer inne i datamaskinen. Ellers kan det oppstå skade på datamaskinen.

[Tilbake til innholdssiden](#)

[Tilbake til innholdssiden](#)

Tastatur

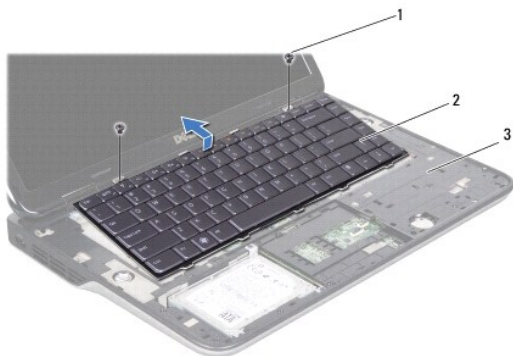
Servicehåndbok for Dell™ XPS™ L501X

- [Ta av tastaturet](#)
- [Sette tilbake tastaturet](#)

- ⚠ ADVARSEL:** Før du arbeider inne i datamaskinen, må du lese sikkerhetsinformasjonen som fulgte med datamaskinen. Hvis du vil ha mer informasjon om sikkerhet, går du til hjemmesiden for overholdelse av forskrifter (Regulatory Compliance) på www.dell.com/regulatory_compliance.
- ⚠ FORHOLDSREGEL:** Bare en godkjent servicetekniker skal utføre reparasjoner på datamaskinen. Skade forårsaket av servicearbeid som ikke er godkjent av Dell™, dekkes ikke av garantien.
- ⚠ FORHOLDSREGEL:** For å unngå elektrostatisk utlading kan du bruke en jordingsstropp rundt håndleddet eller berøre en umalt metallflate med jevne mellomrom (for eksempel en kontakt på datamaskinen).
- ⚠ FORHOLDSREGEL:** For å forhindre skader på hovedkortet bør du ta ut hovedbatteriet (se [Ta ut et batteri](#)) før du arbeider inne i datamaskinen.

Ta av tastaturet

1. Følg instruksjonene i [Før du begynner](#).
2. Ta ut batteriet (se [Ta ut et batteri](#)).
3. Fjern håndstøtten (se [Fjerne håndstøtten](#)).
4. Skru ut de to skruene som fester tastaturet på toppdekslet.



1	skruer (2)	2	tastatur
3	toppdeksel		

5. Løft tastaturet forsiktig opp, og skyv tastaturtappene ut av sporene på toppdekslet.
6. Løft opp kontaktlåsen og dra i uttrekkstappen slik at kabelen til tastaturets bakgrunnsbelysning løsner fra kontakten til hovedkortet.

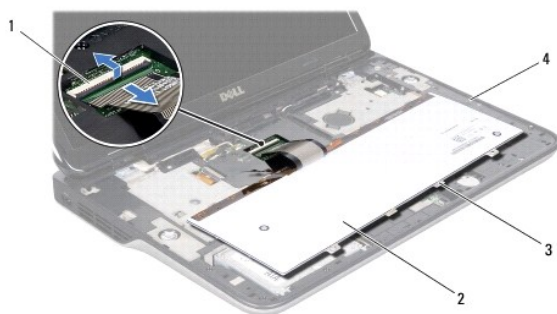


1	Kontakt for tastaturets bakgrunnsbelysning
---	--

△ **FORHOLDSREGEL:** Tastehettene på tastaturet er skjøre, kan lett forskyves og er tidkrevende å sette på igjen. Vær forsiktig når du tar ut og håndterer tastaturet.

△ **FORHOLDSREGEL:** Vær svært forsiktig når du tar ut og håndterer tastaturet. Det kan lett oppstå riper på skjermpanelet.

7. Snu tastaturet og legg det over toppdekslet som vist på illustrasjonen.
8. Løft kontaktlåsen og koble tastaturkabelen fra hovedkortkontakten.



1	kontakt for tastaturkabelen	2	tastatur
3	tastaturtapper (4)	4	toppdeksel

9. Løft tastaturet opp av toppdekslet.

Sette tilbake tastaturet

1. Følg instruksjonene i [Før du begynner](#).
2. Skyv tastaturkabelen inn i kontakten til hovedkortet, og trykk ned på kontaktlåsen for å feste kabelen.
3. Skyv kabelen til tastaturets bakgrunnsbelysning inn i kontakten på hovedkortet, og trykk ned på kontaktlåsen for å feste kabelen.
4. Skyv tappene på tastaturet inn i sporene på toppdekslet, og senk tastaturet på plass.
5. Sett tilbake de to skruene som fester tastaturet til toppdekslet.
6. Sett tilbake håndstøtten (se [Sette tilbake håndstøtten](#)).

7. Sett inn batteriet (se [Skifte batteri](#)).



FORHOLDSREGEL: Før du slår på maskinen må du skru inn alle skruer og kontrollere at det ikke ligger igjen løse skruer inne i datamaskinen. Ellers kan det oppstå skade på datamaskinen.

[Tilbake til innholdssiden](#)

[Tilbake til innholdssiden](#)

Minnemodul(er)

Servicehåndbok for Dell™ XPS™ L501X

- [Fjerne minnemodul\(er\)](#)
- [Sette på plass minnemodulen\(e\)](#)

⚠ ADVARSEL: Før du arbeider inne i datamaskinen, må du lese sikkerhetsinformasjonen som fulgte med datamaskinen. Hvis du vil ha mer informasjon om sikkerhet, går du til hjemmesiden for overholdelse av forskrifter (Regulatory Compliance) på www.dell.com/regulatory_compliance.

⚠ FORHOLDSREGEL: Bare en godkjent servicetekniker skal utføre reparasjoner på datamaskinen. Skade forårsaket av servicearbeid som ikke er godkjent av Dell™, dekkes ikke av garantien.

⚠ FORHOLDSREGEL: For å unngå elektrostatisk utlading kan du bruke en jordingsstropp rundt håndleddet eller berøre en umalt metallflate med jevne mellomrom (for eksempel en kontakt på datamaskinen).

⚠ FORHOLDSREGEL: For å forhindre skader på hovedkortet bør du ta ut hovedbatteriet (se [Ta ut et batteri](#)) før du arbeider inne i datamaskinen.

Du kan utvide datamaskinens minnekapasitet ved å installere minnemoduler på hovedkortet. Se "Spesifikasjoner" i *installasjonshåndboken* vedlagt datamaskinen eller på support.dell.com/manuals for informasjon om typen minne som støttes av datamaskinen.

🔍 MERK: Minnemoduler som er kjøpt fra Dell, dekkes av datamaskinens garanti.

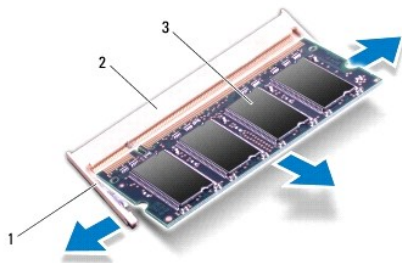
Datamaskinen har to brukertilgjengelige SODIMM-kontakter.

Fjerne minnemodul(er)

1. Følg instruksjonene i [Før du begynner](#).
2. Ta ut batteriet (se [Ta ut et batteri](#)).
3. Ta av modulekslet (se [Ta av modulekslet](#)).

⚠ FORHOLDSREGEL: Ikke bruk verktøy til å åpne festeklemmene på minnemodulen. Det kan skade minnekontakten.

4. Bruk fingertuppene til å skille sikkerhetsklemmene forsiktig fra hverandre på hver ende av minnekontakten, helt til minnemodulen spretter opp.



1	festeklemme	2	minnekontakt
3	minnemodul		

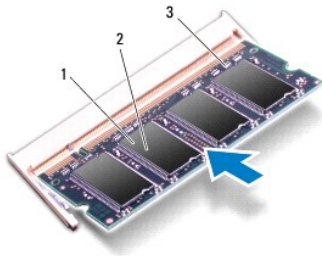
5. Ta minnemodulen ut av minnekontakten.

Sette på plass minnemodulen(e)

△ FORHOLDSREGEL: Hvis du må installere minnemoduler i to kontakter, må du installere en minnemodul i den nedre kontakten før du installerer en minnemodul i den øvre kontakten.

1. Følg instruksjonene i [Før du begynner](#).
2. Juster hakket på minnemodulen etter tappet på minnekontakten.
3. Skyv minnemodulen fast inn i minnekontakten i 45 graders vinkel, og trykk den ned til den klikker på plass. Hvis du ikke hører et klikk, må du ta ut minnemodulen og sette den inn på nytt.

🔍 MERK: Hvis ikke minnemodulen er riktig installert, er det ikke sikkert at datamaskinen vil starte opp.




1	tapp	2	hakk
3	minnekontakt		

4. Sett på plass moduldekslet (se [Sette på moduldekslet](#)).
5. Sett inn batteriet (se [Skifte batteri](#)).
6. Koble strømadapteren til datamaskinen og et elektrisk uttak.
7. Slå på datamaskinen.

Når datamaskinen starter opp, finner den det ekstra minnet og oppdaterer automatisk systemkonfigurasjonsinformasjonen.

Slik bekrefter du mengden minne som er installert i datamaskinen:

Klikk **Start**  → **Kontrollpanel** → **System og sikkerhet** → **System**.

△ FORHOLDSREGEL: Før du slår på maskinen må du skru inn alle skruer og kontrollere at det ikke ligger igjen løse skruer inne i datamaskinen. Ellers kan det oppstå skade på datamaskinen.

[Tilbake til innholdssiden](#)

[Tilbake til innholdssiden](#)

Trådløst minikort

Servicehåndbok for Dell™ XPS™ L501X

- [Ta ut minikort\(ene\)](#)
- [Sette på plass minikortene](#)

⚠ ADVARSEL: Før du arbeider inne i datamaskinen, må du lese sikkerhetsinformasjonen som fulgte med datamaskinen. Hvis du vil ha mer informasjon om sikkerhet, går du til hjemmesiden for overholdelse av forskrifter (Regulatory Compliance) på www.dell.com/regulatory_compliance.

⚠ FORHOLDSREGEL: Bare en godkjent servicetekniker skal utføre reparasjoner på datamaskinen. Skade forårsaket av servicearbeid som ikke er godkjent av Dell™, dekkes ikke av garantien.

⚠ FORHOLDSREGEL: For å unngå elektrostatisk utlading kan du bruke en jordingsstropp rundt håndleddet eller berøre en umalt metallflate med jevne mellomrom (for eksempel en kontakt på datamaskinen).

⚠ FORHOLDSREGEL: For å forhindre skader på hovedkortet bør du ta ut hovedbatteriet (se [Ta ut et batteri](#)) før du arbeider inne i datamaskinen.

🔍 MERK: Dell kan ikke garantere at minikort fra andre produsenter er kompatible med denne enheten, og kan heller ikke tilby kundestøtte på kort fra andre kilder enn Dell.

Hvis du bestilte et trådløst minikort sammen med datamaskinen, er kortet allerede installert.

Datamaskinen din støtter ett helt minikortspor og ett halvt minikortspor:

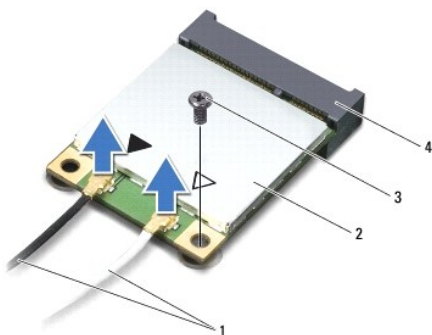
- 1 Et fullt minikortspor — støtter mobilt bredbånd, trådløst fjernnettverk (WWAN) eller TV-kontrollmodul.
- 1 Et halvt minikortspor — støtter trådløst lokalt nettverk (WLAN), eller WiMax (Worldwide Interoperability for Microwave Access).

🔍 MERK: Ikke alle datamaskiner har et minikort installert i minikortsporet, dette avhenger av konfigurasjonen av datamaskinen da den ble solgt.

Ta ut minikort(ene)

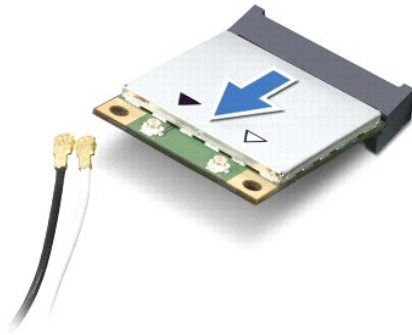
- 1 Følg instruksjonene i [Før du begynner](#).
- 2 Ta ut batteriet (se [Ta ut et batteri](#)).
- 3 Ta av moduldekslet (se [Ta av moduldekslet](#)).
- 4 Koble antennekablene fra minikortet/kortene..
- 5 Skru ut skruen som fester minikortet til hovedkortet.

🔍 MERK: Datamaskinen din kan bare støtte enten ett WWAN-minikort eller ett TV-kontrollkort i det fulle minikortsporet om gangen.



1	antennekabler (2)	2	minikort
3	skruen	4	hovedkortkontakt

6. Løft minikortet/-kortene ut av hovedkortkontakten.



△ FORHOLDSREGEL: Når minikortet ikke er i datamaskinen, må du lagre det i beskyttende antistatisk emballasje. Se delen om beskyttelse mot elektrostatisk utlading i sikkerhetsinformasjonen som fulgte med datamaskinen.

Sette på plass minikortene

1. Følg instruksjonene i [Før du begynner](#).
2. Ta det nye minikortet ut av emballasjen.

△ FORHOLDSREGEL: Bruk fast og jevnt trykk til å skyve kortet på plass. Hvis du bruker for mye makt, kan du skade kontakten.

△ FORHOLDSREGEL: Kontaktene er laget for å sikre riktig innsetting. Hvis du føler motstand, må du kontrollere kontaktene på kortet og hovedkortet og plassere kortet på nytt.

△ FORHOLDSREGEL: For å unngå skader på minikortet må du aldri legge ledninger under kortet.


3. Sett inn minikortkontakten i 45 graders vinkel i den aktuelle kontakten på hovedkortet.
4. Trykk den andre enden av minikortet ned i sporet på hovedkortet, og skru inn skruen som fester minikortet til hovedkortet.
5. Koble de riktige antennekablene til minikortet du installerer. Tabellen nedenfor viser fargeskjemaet for antennekablene for minikortene som støttes av din datamaskin.

Kontakter på minikortet	Farger på antennekabelen
WLAN (2 antennekabler)	
Hoved-WLAN (hvit trekant)	hvit med grå stripe
Hjelpe-WLAN (svart trekant)	svart med grå stripe
WWAN (2 antennekabler)	
Hoved-WWAN (hvit trekant)	hvit
Hjelpe-WWAN (sort trekant)	svart
TV-tuner (1 antennekabel)	svart

6. Sett på plass moduldekslet (se [Sette på moduldekslet](#)).
7. Sett inn batteriet (se [Skifte batteri](#)).

△ FORHOLDSREGEL: Før du slår på maskinen må du skru inn alle skruer og kontrollere at det ikke ligger igjen løse skruer inne i datamaskinen. Ellers kan det oppstå skade på datamaskinen.

8. Installer drivere og verktøy på datamaskinen hvis det er nødvendig.

 **MERK:** Hvis du installerer et kommunikasjonskort fra en annen leverandør enn Dell, må du installere de riktige driverne og verktøyene.

[Tilbake til innholdssiden](#)

[Tilbake til innholdssiden](#)

Moduldeksel

Servicehåndbok for Dell™ XPS™ L501X

- [Ta av moduldekslet](#)
- [Sette på moduldekselet](#)

- ⚠ ADVARSEL:** Før du arbeider inne i datamaskinen, må du lese sikkerhetsinformasjonen som fulgte med datamaskinen. Hvis du vil ha mer informasjon om sikkerhet, går du til hjemmesiden for overholdelse av forskrifter (Regulatory Compliance) på www.dell.com/regulatory_compliance.
- ⚠ FORHOLDSREGEL:** Bare en godkjent servicetekniker skal utføre reparasjoner på datamaskinen. Skade forårsaket av servicearbeid som ikke er godkjent av Dell™, dekkes ikke av garantien.
- ⚠ FORHOLDSREGEL:** For å unngå elektrostatisk utlading kan du bruke en jordingsstropp rundt håndleddet eller berøre en umalt metallflate med jevne mellomrom (for eksempel en kontakt på datamaskinen).
- ⚠ FORHOLDSREGEL:** For å unngå skade på datamaskinen må du kun bruke batteriet som er laget for denne bestemte Dell-datamaskinen. Ikke bruk batterier som er laget for andre Dell-datamaskiner.
-

Ta av moduldekslet

1. Følg instruksjonene i [Før du begynner](#).
2. Ta ut batteriet (se [Ta ut et batteri](#)).
3. Løsne de tre festeskruene som fester moduldekslet til bunndekslet.
4. Bruk fingertuppene til å løsne tappene på moduldekslet fra sporene på bunndekslet.
5. Løft moduldekslet opp fra bunndekslet.



1	skruer (3)	2	Moduldeksel
3	tapper (4)	4	bunndekslet

Sette på moduldekselet

- ⚠ FORHOLDSREGEL:** For å unngå skade på datamaskinen må du kun bruke batteriet som er laget for denne bestemte Dell-datamaskinen.
1. Følg instruksjonene i [Før du begynner](#).
 2. Juster tappene på moduldekslet med sporene i bunndekslet, og smekk moduldekslet forsiktig på plass.
 3. Stram til de tre festeskruene som fester moduldekslet til bunndekslet.
 4. Sett inn batteriet (se [Skifte batteri](#)).

[Tilbake til innholdssiden](#)

[Tilbake til innholdssiden](#)

Optisk stasjon

Servicehåndbok for Dell™ XPS™ L501X

- [Ta ut den optiske stasjonen](#)
- [Sette inn den optiske stasjonen](#)

⚠ ADVARSEL: Før du arbeider inne i datamaskinen, må du lese sikkerhetsinformasjonen som fulgte med datamaskinen. Hvis du vil ha mer informasjon om sikkerhet, går du til hjemmesiden for overholdelse av forskrifter (Regulatory Compliance) på www.dell.com/regulatory_compliance.

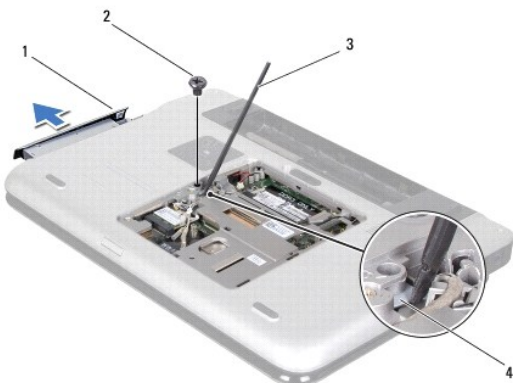
⚠ FORHOLDSREGEL: Bare en godkjent servicetekniker skal utføre reparasjoner på datamaskinen. Skade forårsaket av servicearbeid som ikke er godkjent av Dell™, dekkes ikke av garantien.

⚠ FORHOLDSREGEL: For å unngå elektrostatisk utlading kan du bruke en jordingsstropp rundt håndleddet eller berøre en umalt metallflate med jevne mellomrom (for eksempel en kontakt på datamaskinen).

⚠ FORHOLDSREGEL: For å forhindre skader på hovedkortet bør du ta ut hovedbatteriet (se [Ta ut et batteri](#)) før du arbeider inne i datamaskinen.

Ta ut den optiske stasjonen

1. Følg instruksjonene i [Før du begynner](#).
2. Ta ut batteriet (se [Ta ut et batteri](#)).
3. Ta av modulekslet (se [Ta av modulekslet](#)).
4. Ta ut minnemodul(en) (se [Fjerne minnemodul\(er\)](#)).
5. Skru ut skruen som fester den optiske stasjonen til bunndekslet.
6. Ved hjelp av en plastspiss må du trykke på braketten slik at den optiske stasjonen glir ut.
7. Skyv den optiske stasjonen ut av stasjonsbrønnen.




1	optisk stasjon	2	skruen
3	plastspiss	4	brakett på optisk stasjon

Sette inn den optiske stasjonen

1. Følg instruksjonene i [Før du begynner](#).
2. Ta den nye optiske stasjonen ut av emballasjen.

3. Skyv den optiske stasjonen inn i stasjonsbrønnen til den sitter helt på plass.
4. Skru ut skruen som fester den optiske stasjonen til bunndekslet.
5. Sett tilbake minnemodulen(e) (se [Sette på plass minnemodulen\(e\)](#)).
6. Sett på plass moduldekslet (se [Sette på moduldekslet](#)).
7. Sett inn batteriet (se [Skifte batteri](#)).

 **FORHOLDSREGEL:** Før du slår på maskinen må du skru inn alle skruer og kontrollere at det ikke ligger igjen løse skruer inne i datamaskinen. Ellers kan det oppstå skade på datamaskinen.

[Tilbake til innholdssiden](#)

[Tilbake til innholdssiden](#)

Håndstøtte

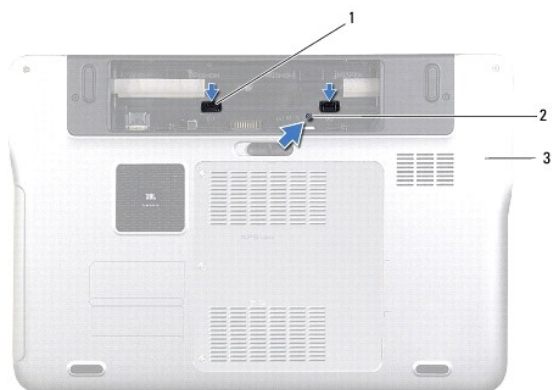
Servicehåndbok for Dell™ XPS™ L501X

- [Fjerne håndstøtten](#)
- [Sette tilbake håndstøtten](#)

- ⚠ ADVARSEL:** Før du arbeider inne i datamaskinen, må du lese sikkerhetsinformasjonen som fulgte med datamaskinen. Hvis du vil ha mer informasjon om sikkerhet, går du til hjemmesiden for overholdelse av forskrifter (Regulatory Compliance) på www.dell.com/regulatory_compliance.
- ⚠ FORHOLDSREGEL:** Bare en godkjent servicetekniker skal utføre reparasjoner på datamaskinen. Skade forårsaket av servicearbeid som ikke er godkjent av Dell™, dekkes ikke av garantien.
- ⚠ FORHOLDSREGEL:** For å unngå elektrostatisk utlading kan du bruke en jordingsstropp rundt håndleddet eller berøre en umalt metallflate med jevne mellomrom (for eksempel en kontakt på datamaskinen).
- ⚠ FORHOLDSREGEL:** For å forhindre skader på hovedkortet bør du ta ut hovedbatteriet (se [Ta ut et batteri](#)) før du arbeider inne i datamaskinen.

Fjerne håndstøtten

1. Følg instruksjonene i [Før du begynner](#).
2. Ta ut batteriet (se [Ta ut et batteri](#)).
3. Skru ut skruen som fester håndstøtten til bunndekslet.
4. Løsne og trykk tappene som fester håndstøtte til bunndekslet.



1	tapper på håndstøtten (2)	2	skruer
3	bunndekslet		

5. Snu datamaskinen og åpne skjermen så langt som mulig.
6. Start fra toppen og ta håndstøtten forsiktig av toppdekslet.



1	toppdeksel	2	Håndstøtte
---	------------	---	------------

△ **FORHOLDSREGEL:** Skill forsiktig håndstøtten fra toppdekslet for å unngå skade på håndstøtten.

- Uten at du bruker for mye kraft på håndstøtten må du legge den bort fra skjermen som vist i illustrasjonen.
- Løft kontaktlåsen og trekk deretter i uttrekkstappen slik at kabelen til musen og strømkabelen til strømknappen løsner fra kontaktene på hovedkortet.
- Løft håndstøtten opp fra toppdekslet.



1	Kontakt for strømknappens kort	2	museplatens kontakt
3	Håndstøtte		

Sette tilbake håndstøtten

- Følg instruksjonene i [Før du begynner](#).
- Skyv kabelen til museplaten og strømknappkabelen inn i kontaktene på hovedkortet, og trykk ned på kontaktlåsene for å feste kablene.
- Juster tappene på håndstøtten med sporene i toppdekslet, og trykk håndstøtten forsiktig ned på plass.
- Lukk skjermen og snu datamaskinen opp-ned.
- Sett tilbake skruen som fester håndstøtten til bunndekslet.
- Sett inn batteriet (se [Skifte batteri](#)).

△ **FORHOLDSREGEL:** Før du slår på maskinen må du skru inn alle skruer og kontrollere at det ikke ligger igjen løse skruer inne i datamaskinen. Ellers kan det oppstå skade på datamaskinen.

[Tilbake til innholdssiden](#)

[Tilbake til innholdssiden](#)

Prosessormodul

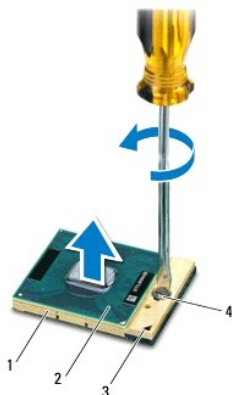
Servicehåndbok for Dell™ XPS™ L501X

- [Ta ut prosessormodulen](#)
- [Sette inn prosessormodulen](#)

- ⚠ ADVARSEL:** Før du arbeider inne i datamaskinen, må du lese sikkerhetsinformasjonen som fulgte med datamaskinen. Hvis du vil ha mer informasjon om sikkerhet, går du til hjemmesiden for overholdelse av forskrifter (Regulatory Compliance) på www.dell.com/regulatory_compliance.
- ⚠ FORHOLDSREGEL:** Bare en godkjent servicetekniker skal utføre reparasjoner på datamaskinen. Skade forårsaket av servicearbeid som ikke er godkjent av Dell™, dekkes ikke av garantien.
- ⚠ FORHOLDSREGEL:** For å unngå elektrostatisk utlading kan du bruke en jordingsstropp rundt håndleddet eller berøre en umalt metallflate med jevne mellomrom (for eksempel en kontakt på datamaskinen).
- ⚠ FORHOLDSREGEL:** For å forhindre skader på hovedkortet bør du ta ut hovedbatteriet (se [Ta ut et batteri](#)) før du arbeider inne i datamaskinen.

Ta ut prosessormodulen

1. Følg instruksjonene i [Før du begynner](#).
 2. Ta ut batteriet (se [Ta ut et batteri](#)).
 3. Ta av modulekslet (se [Ta av modulekslet](#)).
 4. Ta ut minnemodul(e) (se [Fjerne minnemodul\(er\)](#)).
 5. Fjern håndstøtten (se [Fjerne håndstøtten](#)).
 6. Ta av tastaturet (se [Ta av tastaturet](#)).
 7. Ta av skjermenheten (se [Ta av skjermenheten](#)).
 8. Følg instruksjonene fra [trinn 9](#) til [trinn 14](#) i [Ta av toppdekslet](#).
 9. Ta ut varmelederen (se [Ta ut varmeavlederen](#)).
- ⚠ FORHOLDSREGEL:** For å unngå kontakt mellom kamskruen til ZIF-sokkelen og prosessoren når du tar ut eller setter inn prosessoren, kan du legge litt press på midten av prosessoren mens du dreier kamskruen.
- ⚠ FORHOLDSREGEL:** For å unngå skade på prosessoren må du holde skrutrekkeren vinkelrett på prosessoren mens du skrur kamskruen.
10. For å løsne ZIF-sokkelen må du bruke en liten skrutrekker med flatt blad og rotere kamskruen på ZIF-sokkelen mot urviseren helt til den når kamsperren.



1	ZIF-sokkel	2	prosessor modul
3	hjørne med pinne 1	4	kamskrue på ZIF-sokkelen

△ **FORHOLDSREGEL:** For at prosessoren skal avkjøles maksimalt, må du ikke berøre varmeoverføringsområdene på prosessorens kjøleenhet. Olje fra huden din kan redusere varmeplatens kapasitet til å overføre varme.

△ **FORHOLDSREGEL:** Når du tar ut prosessormodulen, må du trekke den rett opp. Vær forsiktig så du ikke bøyer pinnene på prosessormodulen.

11. Løft prosessormodulen ut av ZIF-sokkelen.

Sette inn prosessormodulen

🔍 **MERK:** Hvis du installerer en ny prosessor, vil du få en ny kjøleenhet med påsatt kjølepasta, eller så vil du få en ny pute med kjølepasta og dokumentasjon som viser hvordan du installerer den på riktig måte.

1. Følg instruksjonene i [Før du begynner](#).
2. Juster pinne-1-hjørnet på prosessoren etter pinne-1-hjørnet på ZIF-sokkelen.

🔍 **MERK:** Hjørnet med pinne 1 på prosessormodulen har en trekant som passer med trekanten på hjørnet med pinne 1 på ZIF-sokkelen.

3. Sett prosessoren forsiktig ned i ZIF-sokkelen, og kontroller at den er riktig plassert.

△ **FORHOLDSREGEL:** Hold skrutrekkeren vinkelrett på prosessormodulen når du skrur kamskruen, for å unngå skade på prosessoren.

4. Trekk til ZIF-sokkelen ved å skru kamskruen med urviseren for å feste prosessormodulen til hovedkortet.
5. Sett inn igjen varmelederen (se [Sette inn varmeavlederen](#)).
6. Følg instruksjonene fra [trinn 9](#) til [trinn 12](#) i [Sette tilbake toppdekslet](#).
7. Sett tilbake skjermenheten (se [Sette tilbake skjermen](#)).
8. Sett tilbake tastaturet (se [Sette tilbake tastaturet](#)).
9. Sett tilbake håndstøtten (se [Sette tilbake håndstøtten](#)).
10. Sett tilbake minnemodulen(e) (se [Sette på plass minnemodulen\(e\)](#)).
11. Sett på plass moduldekslet (se [Sette på moduldekslet](#)).
12. Sett inn batteriet (se [Skifte batteri](#)).

△ **FORHOLDSREGEL:** Før du slår på maskinen må du skru inn alle skruer og kontrollere at det ikke ligger igjen løse skruer inne i datamaskinen. Ellers kan det oppstå skade på datamaskinen.

[Tilbake til innholdssiden](#)

[Tilbake til innholdssiden](#)

Kort med strømbryter

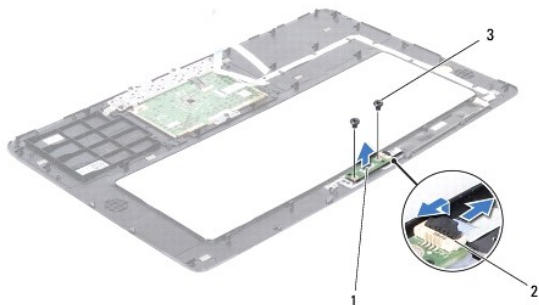
Servicehåndbok for Dell™ XPS™ L501X

- [Ta ut strømknapkortet](#)
- [Montere strømknapkortet](#)

- ⚠ ADVARSEL:** Før du arbeider inne i datamaskinen, må du lese sikkerhetsinformasjonen som fulgte med datamaskinen. Hvis du vil ha mer informasjon om sikkerhet, går du til hjemmesiden for overholdelse av forskrifter (Regulatory Compliance) på www.dell.com/regulatory_compliance.
- ⚠ FORHOLDSREGEL:** Bare en godkjent servicetekniker skal utføre reparasjoner på datamaskinen. Skade forårsaket av servicearbeid som ikke er godkjent av Dell™, dekkes ikke av garantien.
- ⚠ FORHOLDSREGEL:** For å unngå elektrostatisk utlading kan du bruke en jordingsstropp rundt håndleddet eller berøre en umalt metallflate med jevne mellomrom (for eksempel en kontakt på datamaskinen).
- ⚠ FORHOLDSREGEL:** For å forhindre skader på hovedkortet bør du ta ut hovedbatteriet (se [Ta ut et batteri](#)) før du arbeider inne i datamaskinen.

Ta ut strømknapkortet

1. Følg instruksjonene i [Før du begynner](#).
2. Ta ut batteriet (se [Ta ut et batteri](#)).
3. Fjern håndstøtten (se [Fjerne håndstøtten](#)).
4. Snu håndstøtten rundt.
5. Løft kontaktlåsen, og trekk i uttrekkstappen for å koble kabelen til strømknappen fra kontakten på strømknapkortet.
6. Skru ut de to skruene som fester strømknapkortet til håndstøtten.
7. Løft strømknapkortet ut av håndleddstøtten.



1	Strømknapkort	2	Kontakt for strømknappens kort
3	skruer (2)		

Montere strømknapkortet

1. Følg instruksjonene i [Før du begynner](#).
2. Plasser strømknapkortet på håndstøtten og skru inn igjen de to skruene som fester strømknapkortet til håndstøtten.
3. Skyv kabelen til strømknappen inn i kontakten på strømknapkortet, og trykk ned kontaktlåsen for å feste kabelen.
4. Sett tilbake håndstøtten (se [Sette tilbake håndstøtten](#)).

5. Sett inn batteriet (se [Skifte batteri](#)).



FORHOLDSREGEL: Før du slår på maskinen må du skru inn alle skruer og kontrollere at det ikke ligger igjen løse skruer inne i datamaskinen. Ellers kan det oppstå skade på datamaskinen.

[Tilbake til innholdssiden](#)

[Tilbake til innholdssiden](#)

Høytalere

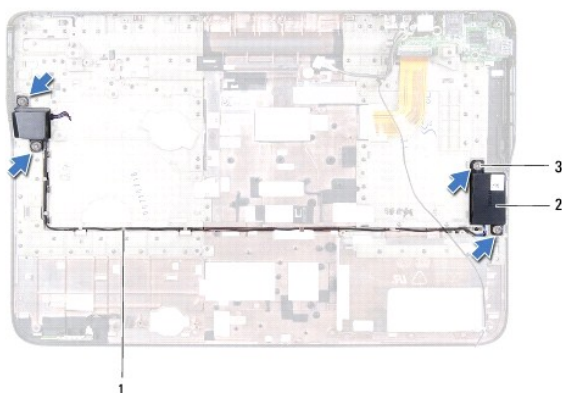
Servicehåndbok for Dell™ XPS™ L501X

- [Demontere høytalerne](#)
- [Sette inn høytalere](#)

- ⚠ ADVARSEL:** Før du arbeider inne i datamaskinen, må du lese sikkerhetsinformasjonen som fulgte med datamaskinen. Hvis du vil ha mer informasjon om sikkerhet, går du til hjemmesiden for overholdelse av forskrifter (Regulatory Compliance) på www.dell.com/regulatory_compliance.
- ⚠ FORHOLDSREGEL:** Bare en godkjent servicetekniker skal utføre reparasjoner på datamaskinen. Skade forårsaket av servicearbeid som ikke er godkjent av Dell™, dekkes ikke av garantien.
- ⚠ FORHOLDSREGEL:** For å unngå elektrostatisk utlading kan du bruke en jordingsstropp rundt håndleddet eller berøre en umalt metallflate med jevne mellomrom (for eksempel en kontakt på datamaskinen).
- ⚠ FORHOLDSREGEL:** For å forhindre skader på hovedkortet bør du ta ut hovedbatteriet (se [Ta ut et batteri](#)) før du arbeider inne i datamaskinen.

Demontere høytalerne

1. Følg instruksjonene i [Før du begynner](#).
2. Ta ut hovedkortet (se [Ta ut hovedkortet](#)).
3. Noter deg hvordan høytalerkabelen er lagt, og fjern forsiktig kablene fra føringssporene.
4. Skru ut de fire skruene (to på hver høytaler) som fester høytalerne til toppdekslet.



1	høytalerkabelføring	2	høytalere (2)
3	skruer (4)		

5. Løft høytalerne sammen med kabelen ut av toppdekslet.

Sette inn høytalere

1. Følg instruksjonene i [Før du begynner](#).
2. Før høytalerkabelen gjennom føringssporene.
3. Juster skruehullene på høytalerne etter skruehullene på toppdekslet.
4. Skru inn de fire skruene (to på hver høytaler) som fester høytalerne til toppdekslet igjen.

5. Sett tilbake hovedkortet (se [Sette inn hovedkortet](#)).



FORHOLDSREGEL: Før du slår på maskinen må du skru inn alle skruer og kontrollere at det ikke ligger igjen løse skruer inne i datamaskinen. Ellers kan det oppstå skade på datamaskinen.

[Tilbake til innholdssiden](#)

[Tilbake til innholdssiden](#)

Hovedkort

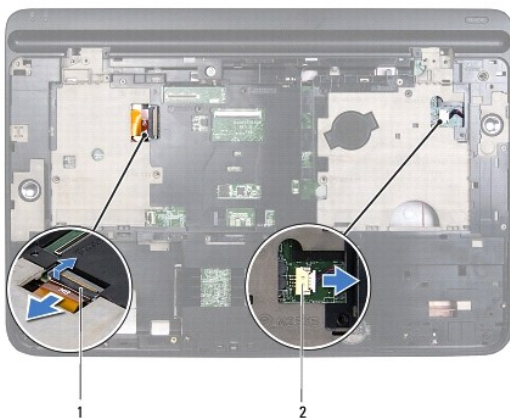
Servicehåndbok for Dell™ XPS™ L501X

- [Ta ut hovedkortet](#)
- [Sette inn hovedkortet](#)
- [Skrive inn servicemerket i BIOS](#)

- ⚠ ADVARSEL:** Før du arbeider inne i datamaskinen, må du lese sikkerhetsinformasjonen som fulgte med datamaskinen. Hvis du vil ha mer informasjon om sikkerhet, går du til hjemmesiden for overholdelse av forskrifter (Regulatory Compliance) på www.dell.com/regulatory_compliance.
- ⚠ **FORHOLDSREGEL:** Bare en godkjent servicetekniker skal utføre reparasjoner på datamaskinen. Skade forårsaket av servicearbeid som ikke er godkjent av Dell™, dekkes ikke av garantien.
- ⚠ **FORHOLDSREGEL:** For å unngå elektrostatisk utlading kan du bruke en jordingsstropp rundt håndleddet eller berøre en umalt metallflate med jevne mellomrom (for eksempel en kontakt på datamaskinen).
- ⚠ **FORHOLDSREGEL:** For å forhindre skader på hovedkortet bør du ta ut hovedbatteriet (se [Ta ut et batteri](#)) før du arbeider inne i datamaskinen.
- ⚠ **FORHOLDSREGEL:** Hold komponenter og kort langs kantene, og unngå å berøre pinner og kontakter.

Ta ut hovedkortet

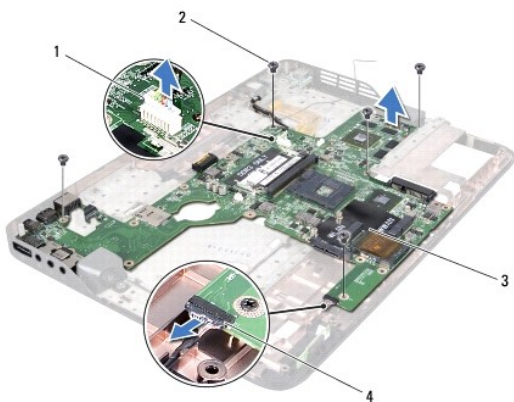
1. Følg instruksjonene i [Før du begynner](#).
2. Ta ut batteriet (se [Ta ut et batteri](#)).
3. Ta av moduldekslet (se [Ta av moduldekslet](#)).
4. Ta ut minnemodulen(e) (se [Fjerne minnemodul\(er\)](#)).
5. Fjern håndstøtten (se [Fjerne håndstøtten](#)).
6. Ta av tastaturet (se [Ta av tastaturet](#)).
7. Ta av skjermenheten (se [Ta av skjermenheten](#)).
8. Følg instruksjonene fra [trinn 9](#) til [trinn 14](#) i [Ta av toppdekslet](#).
9. Koble kabelen til USB-kortet og høyttalerkabelen fra kontaktene på hovedkortet.



1	USB-kortets kabelkontakt	2	kontakt for høyttalerkabel
---	--------------------------	---	----------------------------

10. Snu toppdekslet.

11. Ta ut varmelederen (se [Ta ut varmeavlederen](#)).
12. Ta ut prosessormodulen (se [Ta ut prosessormodulen](#)).
13. Koble fra kabelen til Bluetooth-modulen og strømkabelen fra kontaktene på hovedkortet.
14. Skru ut de fire skruene som fester hovedkortet til toppdekslet.




1	Strømkontakt	2	skruer (5)
3	hovedkort	4	Kontakt for kabelen til Bluetooth-kortet


15. Ta kontaktene på hovedkortet forsiktig ut av sporene på toppdekslet, og løft deretter hovedkortet ut av toppdekslet.

Sette inn hovedkortet

1. Følg instruksjonene i [Før du begynner](#).
2. Juster kontaktene på hovedkortet med sporene i toppdekslet, og sett hovedkortet ned i toppdekslet.
3. Sett inn de fire skruene som fester hovedkortet til toppdekslet igjen.
4. Koble kabelen til Bluetooth-modulen og strømkabelen inn i kontaktene på hovedkortet.
5. Sett på plass prosessormodulen (se [Sette inn prosessormodulen](#)).
6. Sett inn igjen varmelederen (se [Sette inn varmeavlederen](#)).
7. Snu toppdekslet rundt, og koble kabelen til USB-kortet og høyttalerkabelen til hovedkortet.
8. Følg instruksjonene fra [trinn 9](#) til [trinn 12](#) i [Sette tilbake toppdekslet](#).
9. Sett tilbake skjermenheten (se [Sette tilbake skjermen](#)).
10. Sett tilbake tastaturet (se [Sette tilbake tastaturet](#)).
11. Sett tilbake håndstøtten (se [Sette tilbake håndstøtten](#)).
12. Sett tilbake minnemodulen(e) (se [Sette på plass minnemodulen\(e\)](#)).
13. Sett på plass moduldekslet (se [Sette på moduldekslet](#)).
14. Sett inn batteriet (se [Skifte batteri](#)).

 **FORHOLDSREGEL:** Før du slår på maskinen må du skru inn alle skruer og kontrollere at det ikke ligger igjen løse skruer inne i datamaskinen. Ellers kan det oppstå skade på datamaskinen.

15. Slå på datamaskinen.

 **MERK:** Etter at du har skiftet ut hovedkortet, må du angi datamaskinens servicemerke i BIOS på det nye hovedkortet.

16. Legg inn servicekoden (se [Skrive inn servicemerket i BIOS](#)).

Skrive inn servicemerket i BIOS

1. Forsikre deg om at strømadapteren er koblet til, og at hovedbatteriet er satt inn på riktig måte.
 2. Slå på datamaskinen.
 3. Trykk på <F2> under POST for å starte systemoppsettprogrammet.
 4. Naviger til sikkerhetskategorien, og skriv inn servicekoden i feltet **Set Service Tag** (Angi servicekode).
-

[Tilbake til innholdssiden](#)

[Tilbake til innholdssiden](#)

Servicehåndbok for Dell™ XPS™ L501X



MERK: Et MERK-avsnitt inneholder viktig informasjon som gjør at du kan bruke datamaskinen mer effektivt.




FORHOLDSREGEL: En FORHOLDSREGEL angir potensiell fare for maskinvaren eller tap av data hvis du ikke følger instruksjonene.



ADVARSEL: EN ADVARSEL angir potensiell fare for skade på gjenstander, personskade eller død.

Informasjonen i dette dokumentet kan endres uten varsel.
© 2010 Dell Inc. Med enerett.

Varemerker som benyttes i denne teksten: Dell™, DELL-logoen og XPS™ er varemerker som tilhører Dell Inc.; Microsoft®, Windows® og startknappen i Windows  er enten varemerker eller registrerte varemerker som tilhører Microsoft corporation i USA og/eller andre land. Bluetooth® er et varemerke som eies av Bluetooth SIG, Inc. og som benyttes av Dell Inc. på lisens.

Reproduksjon av dette materialet i enhver form er strengt forbudt uten skriftlig tillatelse fra Dell Inc.

Oktober 2010 Rev. A00

[Tilbake til innholdssiden](#)

[Tilbake til innholdssiden](#)

Toppdeksel

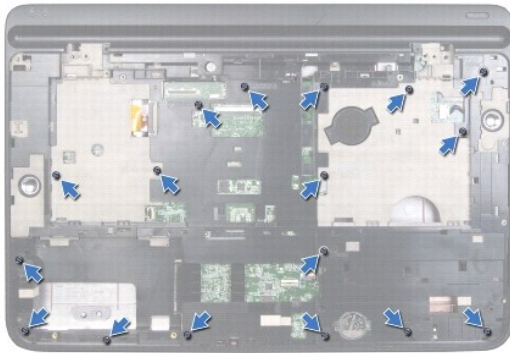
Servicehåndbok for Dell™ XPS™ L501X

- [Ta av toppdekslet](#)
- [Sette tilbake toppdekslet](#)

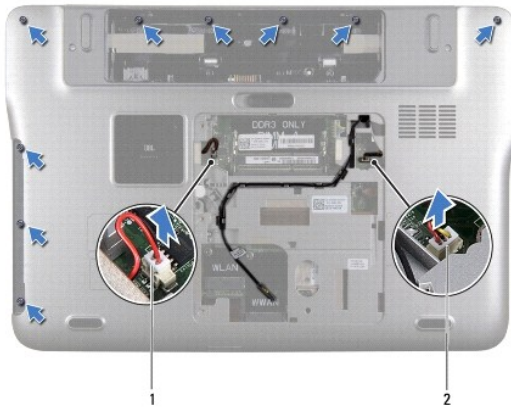
- ⚠ ADVARSEL:** Før du arbeider inne i datamaskinen, må du lese sikkerhetsinformasjonen som fulgte med datamaskinen. Hvis du vil ha mer informasjon om sikkerhet, går du til hjemmesiden for overholdelse av forskrifter (Regulatory Compliance) på www.dell.com/regulatory_compliance.
- ⚠ FORHOLDSREGEL:** Bare en godkjent servicetekniker skal utføre reparasjoner på datamaskinen. Skade forårsaket av servicearbeid som ikke er godkjent av Dell™, dekkes ikke av garantien.
- ⚠ FORHOLDSREGEL:** For å unngå elektrostatisk utlading kan du bruke en jordingsstropp rundt håndleddet eller berøre en umalt metallflate med jevne mellomrom (for eksempel en kontakt på datamaskinen).
- ⚠ FORHOLDSREGEL:** For å forhindre skader på hovedkortet bør du ta ut hovedbatteriet (se [Ta ut et batteri](#)) før du arbeider inne i datamaskinen.
-

Ta av toppdekslet

1. Følg instruksjonene i [Før du begynner](#).
2. Trykk inn og løs ut eventuelle kort fra mediekortleseren.
3. Ta ut batteriet (se [Ta ut et batteri](#)).
4. Ta av moduldekslet (se [Ta av moduldekslet](#)).
5. Ta ut minnemodulen(e) (se [Fjerne minnemodul\(er\)](#)).
6. Fjern håndstøtten (se [Fjerne håndstøtten](#)).
7. Ta av tastaturet (se [Ta av tastaturet](#)).
8. Ta av skjermenheten (se [Ta av skjermenheten](#)).
9. Skru ut de 17 skruene som fester toppdekslet til bunndekslet.



10. Snu datamaskinen.
11. Koble viftekabelen og kabelen til bassetementet fra kontaktene på hovedkortet.
12. Skru ut de ni skruene som fester toppdekslet til bunndekslet.



1	kontakt for kabel til bauselementet	2	Kontakt for viftekabelen
---	-------------------------------------	---	--------------------------

13. Snu datamaskinen rundt og bruk fingertuppene til å forsiktig løsne toppdekslet fra bunndekslet.
14. Løft toppdekslet bort fra bunndekslet.




1	toppdeksel
---	------------

15. Fjern varmelederen (se [Ta ut varmeavlederen](#)).
16. Ta ut hovedkortet (se [Ta ut hovedkortet](#)).
17. Ta ut Bluetooth-kortet (se [Ta ut Bluetooth-kortet](#)).
18. Ta ut strømkontakten (se [Fjerne strømkontakten](#)).
19. Ta ut USB-kortet (se [Ta ut USB-kortet](#)).
20. Ta ut TV-kontakten (se [Ta ut TV-kontakten](#)).
21. Ta ut høyttalerne (se [Demontere høyttalerne](#)).

Sette tilbake toppdekslet

1. Følg instruksjonene i [Før du begynner](#).

2. Sett på plass høyttalerne (se [Sette inn høyttalere](#)).
3. Sette tilbake TV-kontakten (se [Sette inn TV-kontakten igjen](#)).
4. Sett tilbake USB-kortet (se [Sette tilbake USB-kortet](#)).
5. Sett tilbake strømkontakten (se [Sette tilbake strømkontakten](#)).
6. Sett på plass Bluetooth-kortet (se [Sett inn Bluetooth-kortet](#)).
7. Sett tilbake hovedkortet (se [Sette inn hovedkortet](#)).
8. Sett tilbake varmelederen (se [Sette inn varmeavlederen](#)).
9. Juster tappene på toppdekslet med sporene i bunndekslet, og klikk toppdekslet ned på bunndekslet.
10. Sett tilbake de 17 skruene som fester toppdekslet til bunndekslet.
11. Snu datamaskinen, og skru inn de ti skruene som fester toppdekslet til bunndekslet.
12. Koble viftekabelen og kabelen til bassetlementet til kontaktene på hovedkortet.
13. Sett tilbake skjermenheten (se [Sette tilbake skjermen](#)).
14. Sett tilbake tastaturet (se [Sette tilbake tastaturet](#)).
15. Sett tilbake håndstøtten (se [Sette tilbake håndstøtten](#)).
16. Sett tilbake minnemodulen(e) (se [Sette på plass minnemodulen\(e\)](#)).
17. Sett på plass moduldekslet (se [Sette på moduldekslet](#)).
18. Sett tilbake eventuelle blindkort eller andre kort som du tok ut av mediekortleseren.
19. Sett inn batteriet (se [Skifte batteri](#)).

 **FORHOLDSREGEL:** Før du slår på maskinen må du skru inn alle skruer og kontrollere at det ikke ligger igjen løse skruer inne i datamaskinen. Ellers kan det oppstå skade på datamaskinen.

[Tilbake til innholdssiden](#)

[Tilbake til innholdssiden](#)

TV-kontakt

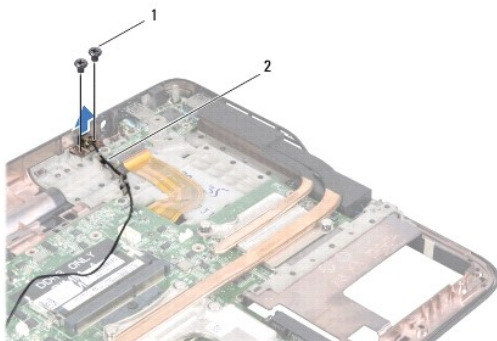
Servicehåndbok for Dell™ XPS™ L501X

- [Ta ut TV-kontakten](#)
- [Sette inn TV-kontakten igjen](#)

- ⚠ ADVARSEL:** Før du arbeider inne i datamaskinen, må du lese sikkerhetsinformasjonen som fulgte med datamaskinen. Hvis du vil ha mer informasjon om sikkerhet, går du til hjemmesiden for overholdelse av forskrifter (Regulatory Compliance) på www.dell.com/regulatory_compliance.
- ⚠ FORHOLDSREGEL:** Bare en godkjent servicetekniker skal utføre reparasjoner på datamaskinen. Skade forårsaket av servicearbeid som ikke er godkjent av Dell™, dekkes ikke av garantien.
- ⚠ FORHOLDSREGEL:** For å unngå elektrostatisk utlading kan du bruke en jordingsstropp rundt håndleddet eller berøre en umalt metallflate med jevne mellomrom (for eksempel en kontakt på datamaskinen).
- ⚠ FORHOLDSREGEL:** For å forhindre skader på hovedkortet bør du ta ut hovedbatteriet (se [Ta ut et batteri](#)) før du arbeider inne i datamaskinen.

Ta ut TV-kontakten

1. Følg instruksjonene i [Før du begynner](#).
2. Ta ut batteriet (se [Ta ut et batteri](#)).
3. Ta av modulekslet (se [Ta av modulekslet](#)).
4. Ta ut minnemodul(en) (se [Fjerne minnemodul\(er\)](#)).
5. Fjern håndstøtten (se [Fjerne håndstøtten](#)).
6. Ta av tastaturet (se [Ta av tastaturet](#)).
7. Ta av skjermenheten (se [Ta av skjermenheten](#)).
8. Følg instruksjonene fra [trinn 9](#) til [trinn 14](#) i [Ta av toppdekslet](#).
9. Ta ut strømkontakten (se [Fjerne strømkontakten](#)).
10. Noter deg hvordan kablen til TV-kontakten er lagt, og fjern forsiktig kablene fra føringssporene.
11. Skru ut de to skruene som holder TV-kontakten til toppdekslet.




1	skruer (2)	2	Kabel til TV-kontakt
---	------------	---	----------------------

12. Løft TV-kontakten ut av toppdekslet.

Sette inn TV-kontakten igjen

1. Følg instruksjonene i [Før du begynner](#).
2. Juster skruehullene på TV-kontakten med skruehullene på toppdekslet.
3. Sett tilbake de to skruene som fester TV-kontakten til toppdekslet.
4. Før kabelen til TV-kontakten gjennom føringssporet.
5. Sett tilbake strømkontakten (se [Sette tilbake strømkontakten](#)).
6. Følg instruksjonene fra [trinn 9](#) til [trinn 12](#) i [Sette tilbake toppdekslet](#).
7. Sett tilbake skjermenheten (se [Sette tilbake skjermen](#)).
8. Sett tilbake tastaturet (se [Sette tilbake tastaturet](#)).
9. Sett tilbake håndstøtten (se [Sette tilbake håndstøtten](#)).
10. Sett tilbake minnemodulen(e) (se [Sette på plass minnemodulen\(e\)](#)).
11. Sett på plass moduldekslet (se [Sette på moduldekslet](#)).
12. Sett inn batteriet (se [Skifte batteri](#)).

 **FORHOLDSREGEL:** Før du slår på maskinen må du skru inn alle skruer og kontrollere at det ikke ligger igjen løse skruer inne i datamaskinen. Ellers kan det oppstå skade på datamaskinen.

[Tilbake til innholdssiden](#)

[Tilbake til innholdssiden](#)

Basselement

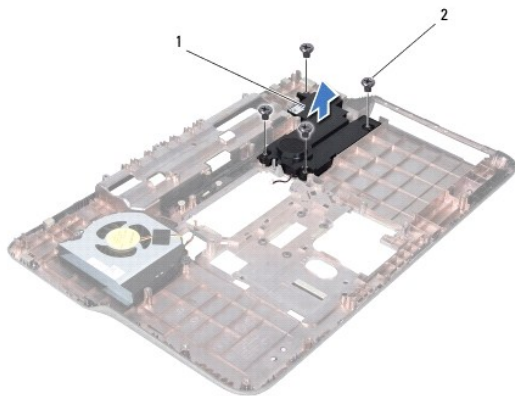
Servicehåndbok for Dell™ XPS™ L501X

- [Ta ut basselementet](#)
- [Sette inn basselementet](#)

- ⚠ ADVARSEL:** Før du arbeider inne i datamaskinen, må du lese sikkerhetsinformasjonen som fulgte med datamaskinen. Hvis du vil ha mer informasjon om sikkerhet, gå du til hjemmesiden for overholdelse av forskrifter (Regulatory Compliance) på www.dell.com/regulatory_compliance.
- ⚠ FORHOLDSREGEL:** Bare en godkjent servicetekniker skal utføre reparasjoner på datamaskinen. Skade forårsaket av servicearbeid som ikke er godkjent av Dell™, dekkes ikke av garantien.
- ⚠ FORHOLDSREGEL:** For å unngå elektrostatisk utlading kan du bruke en jordingsstropp rundt håndleddet eller berøre en umalt metallflate med jevne mellomrom (for eksempel en kontakt på datamaskinen).
- ⚠ FORHOLDSREGEL:** For å forhindre skader på hovedkortet bør du ta ut hovedbatteriet (se [Ta ut et batteri](#)) før du arbeider inne i datamaskinen.

Ta ut basselementet

1. Følg instruksjonene i [Før du begynner](#).
2. Ta ut batteriet (se [Ta ut et batteri](#)).
3. Ta av modulekslet (se [Ta av modulekslet](#)).
4. Ta ut minnemodul(en) (se [Fjerne minnemodul\(er\)](#)).
5. Fjern håndstøtten (se [Fjerne håndstøtten](#)).
6. Ta av tastaturet (se [Ta av tastaturet](#)).
7. Ta av skjermenheten (se [Ta av skjermenheten](#)).
8. Følg instruksjonene fra [trinn 9](#) til [trinn 14](#) i [Ta av toppdekslet](#).
9. Skru ut de fire skruene som fester basselementet til bunndekslet.




1	Basselement	2	skruer (4)
---	-------------	---	------------

10. Løft basselementet opp av toppdekslet.

Sette inn basselementet

1. Følg instruksjonene i [Før du begynner](#).
2. Sett bauselementet på bunndekslet.
3. Sett inn de fire skruene som fester bauselementet til bunndekslet.
4. Følg instruksjonene fra [trinn 9](#) til [trinn 12](#) i [Sette tilbake toppdekslet](#).
5. Sett tilbake skjermenheten (se [Sette tilbake skjermen](#)).
6. Sett tilbake tastaturet (se [Sette tilbake tastaturet](#)).
7. Sett tilbake håndstøtten (se [Sette tilbake håndstøtten](#)).
8. Sett tilbake minnemodulen(e) (se [Sette på plass minnemodulen\(e\)](#)).
9. Sett på plass moduldekslet (se [Sette på moduldekslet](#)).
10. Sett inn batteriet (se [Skifte batteri](#)).

 **FORHOLDSREGEL:** Før du slår på maskinen må du skru inn alle skruer og kontrollere at det ikke ligger igjen løse skruer inne i datamaskinen. Ellers kan det oppstå skade på datamaskinen.

[Tilbake til innholdssiden](#)